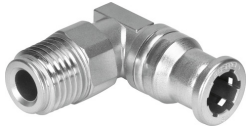


Złącze wtykowe-L CRQSL-1/4-10

Numer produktu: 162875

FESTO



Karta danych

Cechy	Wartość
Wielkość	Standard
Średnica nominalna	6 mm
Pozycja montażu	dowolny
Konstrukcja	Kształt L
Wielkość opakowania	1
Konstrukcja	Zasada Push Pull
Ciśnienie robocze w całym zakresie temperatury	-0.095 MPa ... 1 MPa
Ciśnienie robocze w całym zakresie temperatury	-0.95 bar ... 10 bar
Ciśnienie robocze w całym zakresie temperatury	-13.775 psi ... 145 psi
Informacja o ciśnieniu roboczym	Woda: maks. 0,6 MPa przy temp. maks. 50°C
Medium robocze	Sprężone powietrze wg ISO 8573-1:2010 [7::-] Woda (w postaci płynnej, bez lodu)
Uwaga dotycząca medium roboczego/sterującego	Możliwa praca ze smarowaniem
Klasa odporności korozyjnej wg normy Festo	4 - wyjątkowo silne obciążenie korozyjne
Zgodność z LABS	VDMA24364-B1/B2-L
Dopuszczenie do branży spożywczej	patrz rozszerzone informacje o materiale
Temperatura otoczenia	-15 °C ... 120 °C
Waga produktu	42 g
Kable użytkowe	PFAN
Typ mocowania	Sześciokąt zewnętrzny rozm. 17
Przyłącze pneumatyczne 1	Gwint zewnętrzny R1/4
Przyłącze pneumatyczne 2	do przewodu o średnicy zewn. 10 mm
Materiał części z gwintem	Nierdzewna stal stopowa
Informacja o materiałach	Zgodność z dyrektywą RoHS
Materiał obudowy	Stal wysokostopowa nierdzewna
Materiał pierścienia zwalniającego	Nierdzewna stal stopowa
Materiał uszczelnienia przewodu	FPM
Materiał elementu trzymającego przewód	Nierdzewna stal stopowa
Materiał pierścienia podporowego	Stal wysokostopowa, nierdzewna