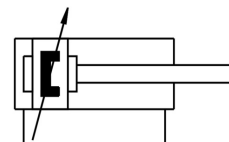
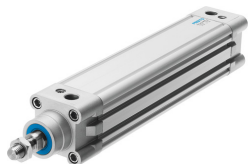


# Siłownik znormalizowany DNC-32-25-PPV-A

Numer produktu: 163305

FESTO



## Karta danych

Cechy	Wartość
Skok	25 mm
Ø tłoka	32 mm
Gwint na tłoczysku	M10X1,25
Amortyzacja	amortyzacja pneumatyczna, regulowana w obu położeniach końcowych
Pozycja montażu	dowolny
Spełnia normę	ISO 15552
Zakończenie tłoczyska	Gwint zewnętrzny
Konstrukcja	Tłok Tłoczysko Korpus z profilu aluminiowego
Sygnalizacja położenia	do wyłącznika zbliżeniowego
Symbol	00991235
Warianty	Jednostronne tłoczysko
Ciśnienie robocze	0.06 MPa ... 1.2 MPa
Ciśnienie robocze	0.6 bar ... 12 bar
Sposób działania	dwustronnego działania
Medium robocze	Sprężone powietrze wg ISO 8573-1:2010 [7:4:4]
Uwaga dotycząca medium roboczego/sterującego	Możliwa praca z powietrzem olejnym (po rozpoczęciu olejowania trzeba je kontynuować)
Klasa odporności korozyjnej wg normy Festo	2 - średnie obciążenie korozyjne
Zgodność z LABS	VDMA24364-B1/B2-L
Temperatura otoczenia	-20 °C ... 80 °C
Energia uderzenia w pozycjach końcowych	0.1 J
Długość amortyzacji	20 mm
Siła teoretyczna przy 0,6 MPa (6 bar, 87 psi), wycofanie	415 N
Siła teoretyczna przy 0,6 MPa (6 bar, 87 psi), przy wysuwie	483 N
Ruchoma masa przy skoku 0 mm	162 g
Dodatkowa poruszana masa na 10 mm skoku	9 g
Masa podstawowa przy 0 mm skoku	517 g
Dodatkowa masa na 10 mm skoku	30 g
Typ mocowania	Przy pomocy gwintu wewnętrznego Przy pomocy osprzętu
Przyłącze pneumatyczne	G1/8
Informacja o materiałach	Zgodność z dyrektywą RoHS
Materiał pokrywy	Aluminiowy odlew ciśnieniowy powlekany
Materiał uszczelnień	TPE-U(PU)

<b>Cechy</b>	<b>Wartość</b>
Materiał tłoczyska	Stal wysokostopowa
Materiał rury siłownika	Stop aluminium do przeróbki plastycznej anodowanie na gładko