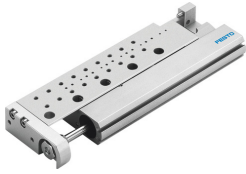


Jednostka mini SLF-16-10-P-A

Numer produktu: 170511

FESTO



[PDF General operating condition](#)

Karta danych

Cechy	Wartość
Skok	10 mm
Zakres regulacji położenia końcowego/długość	5 mm
Ø tłoka	16 mm
Tryb pracy jednostki napędowej	Płyta spinająca
Amortyzacja	elastyczne pierścienie/płytki amortyzujące z obu stron
Pozycja montażu	dowolny
Prowadnica	Prowadnica na łożyskach kulkowych z koszykiem
Konstrukcja	Jarzmo Tłok Tłoczysko Kulowe prowadzenie klatki Wózek
Sygnalizacja położenia	do wyłącznika zbliżeniowego
Symbol	00991737
Ciśnienie robocze	0.1 MPa ... 1 MPa
Ciśnienie robocze	1 bar ... 10 bar
Ciśnienie robocze	14.5 psi ... 145 psi
Sposób działania	dwustronnego działania
Medium robocze	Sprężone powietrze wg ISO 8573-1:2010 [7:4:4]
Uwaga dotycząca medium roboczego/sterującego	Możliwa praca z powietrzem olejnym (po rozpoczęciu olejenia trzeba je kontynuować)
Klasa odporności korozyjnej wg normy Festo	0 - Brak obciążenia korozyjnego
Zgodność z LABS	VDMA24364-B2-L
Temperatura otoczenia	-20 °C ... 60 °C
Energia uderzenia w pozycjach końcowych	0.1 J
Maks. siła Fy	470 N
Maks. siła Fz	470 N
Maks. moment Mx	2.1 Nm
Maks. moment My	2.1 Nm
Maks. moment Mz	1.6 Nm
Siła teoretyczna przy 0,6 MPa (6 bar, 87 psi), wycofanie	104 N
Siła teoretyczna przy 0,6 MPa (6 bar, 87 psi), przy wysuwie	121 N
Ruchoma masa własna	99 g
Waga produktu	257 g
Masa podstawowa przy 0 mm skoku	257 g
Przylączy alternatywne	patrz rysunek produktu
Typ mocowania	Przy pomocy otworów przelotowych

Cechy	Wartość
Przyłącze pneumatyczne	M5
Informacja o materiałach	Zgodność z dyrektywą RoHS
Materiał pokrywy	Stop aluminium do przeróbki plastycznej
Materiał uszczelnień	HNBR
Materiał obudowy	Stop aluminium do przeróbki plastycznej
Materiał tłoczyska	Nierdzewna stal stopowa