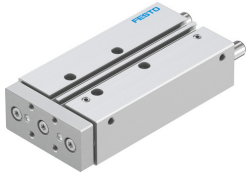


Siłownik z prowadzeniem DFM-16-80-P-A-KF

Numer produktu: 170913

FESTO



Karta danych

Cechy	Wartość
Odległość środka ciężkości efektywnego obciążenia od płyty spinającej xs	50 mm
Skok	80 mm
Ø tłoka	16 mm
Tryb pracy jednostki napędowej	Płyta spinająca
Amortyzacja	elastyczne pierścienie/płytki amortyzujące z obu stron
Pozycja montażu	dowolny
Prowadnica	Prowadnica z łożyskami kulkowymi w obiegu zamkniętym
Konstrukcja	Prowadnica
Sygnalizacja położenia	do wyłącznika zbliżeniowego
Symbol	00991737
Ciśnienie robocze	0.2 MPa ... 1 MPa
Ciśnienie robocze	2 bar ... 10 bar
Maks. prędkość	0.8 m/s
Sposób działania	dwustronnego działania
Medium robocze	Sprężone powietrze wg ISO 8573-1:2010 [7:4:4]
Uwaga dotycząca medium roboczego/sterującego	Możliwa praca z powietrzem olejonym (po rozpoczęciu olejenia trzeba je kontynuować)
Klasa odporności korozyjnej wg normy Festo	0 - Brak obciążenia korozyjnego
Zgodność z LABS	VDMA24364-B1/B2-L
Klasa Cleanroom	Klasa 7 wg ISO 14644-1
Temperatura otoczenia	-5 °C ... 60 °C
Energia uderzenia w pozycjach końcowych	0.15 J
Maks. siła Fy	778 N
Maks. siła Fy statyczna	830 N
Maks. siła Fz	778 N
Maks. siła Fz, statyczna	830 N
Maks. moment Mx	17.9 Nm
Maks. moment Mx, statyczny	19.09 Nm
Maks. moment My	10.5 Nm
Maks. moment My, statyczny	11.2 Nm
Maks. moment Mz	10.5 Nm
Maks. moment statyczny Mz	11.2 Nm
Maks. dopuszczalne obciążenie momentem obrotowym Mx w funkcji skoku	2.03 Nm
Maks. efektywne obciążenie w zależności od skoku przy zdefiniowanej odległości xs	64 N

Cechy	Wartość
Siła teoretyczna przy 0,6 MPa (6 bar, 87 psi), wycofanie	90 N
Siła teoretyczna przy 0,6 MPa (6 bar, 87 psi), przy wysuwie	121 N
Ruchoma masa własna	359 g
Waga produktu	872 g
Środek ciężkości masy ruchomej jako funkcja skoku	47.8 mm
Przyłącza alternatywne	patrz rysunek produktu
Przyłącze pneumatyczne	M5
Informacja o materiałach	Zgodność z dyrektywą RoHS
Materiał pokrywy	Stop aluminium do przeróbki plastycznej
Materiał uszczelnień	NBR
Materiał obudowy	Stop aluminium do przeróbki plastycznej
Materiał tłoczyska	Nierdzewna stal stopowa