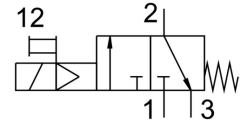


Zawór załączający HEE-1/2-D-MIDI-230

Numer produktu: 172946

FESTO



Karta danych

Cechy	Wartość
Konstrukcja	Zawór tłoczkowo-suwakowy
Sposób uruchamiania	elektrycznie
Sposób uszczelnienia	miękki
Funkcja odpowietrzenia	bez dławienia
Pomocnicze sterowanie ręczne	z blokadą
Sposób powrotu	sprężyna mechaniczna
Rodzaj sterowania	sterowanie pilotem
Symbol	00991008
Funkcja zaworu	3/2 zamknięty monostabilny
Ciśnienie robocze	2.5 bar ... 16 bar
Wartość C	17 l/sbar
Wartość b	0.3
Normalny przepływ nominalny	3600 l/min
Czas pracy ciągłej	100%
Parametry cewki	230 V AC: 50/60 Hz, pobór mocy przy załączeniu 5,0 VA, moc podtrzymania 3,7 VA
Dopuszczalne wahania napięcia	-14% / +10%
Medium robocze	Sprężone powietrze wg ISO 8573-1:2010 [7:4:4] Gazy obojętne
Uwaga dotycząca medium roboczego/sterującego	Możliwa praca z powietrzem olejnym (po rozpoczęciu olejenia trzeba je kontynuować)
Klasa odporności korozyjnej wg normy Festo	2 - średnie obciążenie korozyjne
Informacja o materiałach	Zgodność z dyrektywą RoHS
Zgodność z LABS	VDMA24364-B1/B2-L
Temperatura medium	-10 °C ... 60 °C
Temperatura otoczenia	-10 °C ... 60 °C
Znak CE (patrz deklaracja zgodności)	Zgodnie z dyrektywą niskonapięciową UE
Znak UKCA (patrz deklaracja zgodności)	wg przepisów UK dot. urządzeń elektrycznych
Typ mocowania	Instalacja na przewodach Przy pomocy osprzętu
Pozycja montażu	dowolny
Kierunek przepływu	jednokierunkowy
Waga produktu	500 g
Przyłącze pneumatyczne 1	G1/2
Przyłącze pneumatyczne 2	G1/2
Przyłącze pneumatyczne 3	G1/4

Cechy	Wartość
Klasa czystości powietrza na wyjściu	Sprężone powietrze wg ISO 8573-1:2010 [7:4:4] Gazy obojętne
Przyłącze elektryczne	Kształt C Wtyczka wg DIN EN 175301-803
Wskaźnik stanu sygnału	Przy pomocy osprzętu
Materiał uszczelnień	NBR
Materiał obudowy	Aluminiowy odlew ciśnieniowy