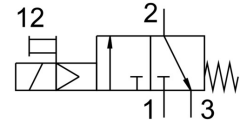


# Zawór załączający HEE-3/4-D-MIDI-24

Numer produktu: 172947

FESTO



## Karta danych

| Cechy  | Wartość  |
|--|--|
| Konstrukcja                                  | Zawór tłoczkowo-suwakowy   |
| Sposób uruchamiania                          | elektrycznie   |
| Sposób uszczelnienia                         | miękki   |
| Funkcja odpowietrzenia                       | bez dławienia  |
| Pomocnicze sterowanie ręczne                 | z blokadą  |
| Sposób powrotu                               | sprężyna mechaniczna   |
| Rodzaj sterowania                            | sterowanie pilotem   |
| Symbol                                       | 00991008   |
| Funkcja zaworu                               | 3/2 zamknięty monostabilny   |
| Ciśnienie robocze                            | 2.5 bar ... 16 bar   |
| Wartość C                                    | 17.3 l/sbar  |
| Wartość b                                    | 0.41   |
| Normalny przepływ nominalny                  | 3800 l/min   |
| Czas pracy ciągłej                           | 100%   |
| Parametry cewki                              | 24 V DC: 3,0 W   |
| Dopuszczalne wahania napięcia                | +/- 10 %   |
| Medium robocze                               | Sprężone powietrze wg ISO 8573-1:2010 [7:4:4]<br>Gazy obojętne                     |
| Uwaga dotycząca medium roboczego/sterującego | Możliwa praca z powietrzem olejnym (po rozpoczęciu olejenia trzeba je kontynuować) |
| Klasa odporności korozyjnej wg normy Festo   | 2 - średnie obciążenie korozyjne   |
| Informacja o materiałach                     | Zgodność z dyrektywą RoHS  |
| Zgodność z LABS                              | VDMA24364-B1/B2-L  |
| Temperatura medium                           | -10 °C ... 60 °C   |
| Temperatura otoczenia                        | -10 °C ... 60 °C   |
| Typ mocowania                                | Instalacja na przewodach<br>Przy pomocy osprzętu                                   |
| Pozycja montażu                              | dowolny  |
| Kierunek przepływu                           | jednokierunkowy  |
| Waga produktu                                | 500 g  |
| Przyłącze pneumatyczne 1                     | G3/4   |
| Przyłącze pneumatyczne 2                     | G3/4   |
| Przyłącze pneumatyczne 3                     | G1/4   |
| Klasa czystości powietrza na wyjściu         | Sprężone powietrze wg ISO 8573-1:2010 [7:4:4]<br>Gazy obojętne                     |

| <b>Cechy</b>           | <b>Wartość</b>                               |
|------------------------|--|
| Przyłącze elektryczne  | Kształt C<br>Wtyczka<br>wg DIN EN 175301-803 |
| Wskaźnik stanu sygnału | Przy pomocy osprzętu                         |
| Materiał uszczelnień   | NBR  |
| Materiał obudowy       | Aluminiowy odlew ciśnieniowy                 |