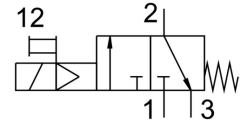


# Zawór załączający HEE-D-MAXI-24

Numer produktu: 172962

FESTO



## Karta danych

Cechy	Wartość
Konstrukcja	Zawór tłoczkowo-suwakowy
Sposób uruchamiania	elektrycznie
Sposób uszczelnienia	miękki
Funkcja odpowietrzenia	bez dławienia
Pomocnicze sterowanie ręczne	z blokadą
Sposób powrotu	sprężyna mechaniczna
Rodzaj sterowania	sterowanie pilotem
Symbol	00991008
Funkcja zaworu	3/2 zamknięty monostabilny
Ciśnienie robocze	2.5 bar ... 16 bar
Czas pracy ciągłej	100%
Parametry cewki	24 V DC: 3,0 W
Dopuszczalne wahania napięcia	+/- 10 %
Medium robocze	Sprężone powietrze wg ISO 8573-1:2010 [7:4:4] Gazy obojętne
Uwaga dotycząca medium roboczego/sterującego	Możliwa praca z powietrzem olejnym (po rozpoczęciu olejenia trzeba je kontynuować)
Klasa odporności korozyjnej wg normy Festo	2 - średnie obciążenie korozyjne
Informacja o materiałach	Zgodność z dyrektywą RoHS
Zgodność z LABS	VDMA24364-B1/B2-L
Temperatura medium	-10 °C ... 60 °C
Temperatura otoczenia	-10 °C ... 60 °C
Typ mocowania	Instalacja na przewodach Przy pomocy osprzętu
Pozycja montażu	dowolny
Kierunek przepływu	jednokierunkowy
Waga produktu	800 g
Przyłącze pneumatyczne 3	G3/8
Klasa czystości powietrza na wyjściu	Sprężone powietrze wg ISO 8573-1:2010 [7:4:4] Gazy obojętne
Przyłącze elektryczne	Kształt C Wtyczka wg DIN EN 175301-803
Wskaźnik stanu sygnału	Przy pomocy osprzętu
Materiał uszczelnień	NBR
Materiał obudowy	Aluminiowy odlew ciśnieniowy