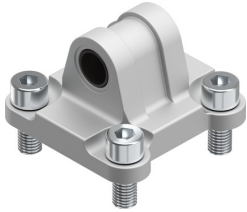


Kołnierz wahlwy SNCL-50

Numer produktu: 174406

FESTO



 [General operating condition](#)

Karta danych

| Cechy | Wartość |
|--|--|
| Wielkość | 50 |
| W oparciu o normę | ISO 15552 (dotychczas również VDMA 24562, ISO 6431, NF E49 003.1, UNI 10290) |
| Klasa odporności korozyjnej wg normy Festo | 1 - niskie obciążenie korozyjne |
| Zgodność z LABS | VDMA24364-B2-L |
| Temperatura otoczenia | -40 °C ... 90 °C |
| Waga produktu | 158 g |
| Informacja o materiałach | Zgodność z dyrektywą RoHS |
| Materiał mocowania | Aluminiowy odlew ciśnieniowy |
| Materiał łożyska | Tworzywo sztuczne |
| Materiał śrub | Stal ocynkowana |