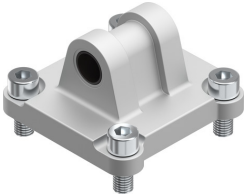


Kołnierz wahlwy SNCL-100

Numer produktu: 174409

FESTO



 [General operating condition](#)

Karta danych

Cechy	Wartość
Wielkość	100
W oparciu o normę	ISO 15552 (dotychczas również VDMA 24562, ISO 6431, NF E49 003.1, UNI 10290)
Klasa odporności korozyjnej wg normy Festo	1 - niskie obciążenie korozyjne
Zgodność z LABS	VDMA24364-B2-L
Temperatura otoczenia	-40 °C ... 90 °C
Waga produktu	606 g
Informacja o materiałach	Zgodność z dyrektywą RoHS
Materiał mocowania	Aluminiowy odlew ciśnieniowy
Materiał łożyska	Tworzywo sztuczne
Materiał śrub	Stal ocynkowana