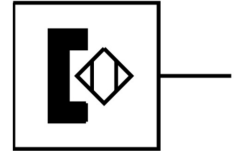
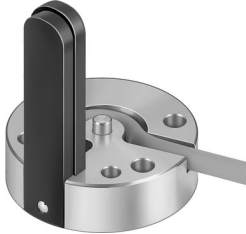


Czujnik położenia SMH-S1-HGD16

Numer produktu: 175713

FESTO



Karta danych

Cechy	Wartość
Konstrukcja	do chwytaka
Symbol	00991630
Znak CE (patrz deklaracja zgodności)	Zgodnie z dyrektywą kompatybilności elektromagnetycznej UE zgodnie z dyrektywą UE RoHS
Znak UKCA (patrz deklaracja zgodności)	wg przepisów UK dot. EMV wg przepisów UK RoHS
Informacja o materiałach	Zgodność z dyrektywą RoHS
Wielkość pomiarowa	Pozycja
Zasada pomiaru	Efekt Hall'a
Temperatura otoczenia	5 °C ... 60 °C
Zabezpieczenie przeciwzwarciowe	nie
Odporność na przeciążenie	nie występuje
Sygnał wyjściowy	analogowy
Ochrona przed zmianą polaryzacji	nie
Przyłącze elektryczne 1, rodzaj przyłącza	Kabel z wtyczką
Przyłącze elektryczne 1, technika przyłączeniowa	M8x1 kodowanie A wg EN 61076-2-104
Przyłącze elektryczne 1, liczba pinów/żył	4
Materiał styków	Mosiądz pozłacany
Długość kabla	0.5 m
Kolor powłoki kabla	szary
Materiał osłony kabla	TPE-U(PUR)
Typ mocowania	przykręcony do chwytaka
Pozycja montażu	dowolny
Waga produktu	30 g
Materiał obudowy	Stop aluminium do przeróbki plastycznej Żywica epoksydowa Mosiądz, niklowany Polioksymetylen PUR
Stopień ochrony	IP65
Klasa odporności korozyjnej wg normy Festo	2 - średnie obciążenie korozyjne
Zgodność z LABS	VDMA24364-B2-L