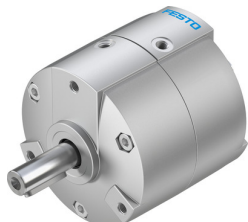


# Napęd wahadłowy DRVS-25-180-P

Numer produktu: 1845717

FESTO



## Karta danych

Cechy	Wartość
Wielkość	25
Kąt amortyzacji	0.5 deg
Kąt obrotu	0 deg ... 180 deg
Dopuszczalny promień ogranicznika	21 mm
Amortyzacja	elastyczne pierścienie/płytki amortyzujące z obu stron
Pozycja montażu	dowolny
Sposób działania	dwustronnego działania
Konstrukcja	Tłok łopatkowy
Sygnalizacja położenia	do wyłącznika zbliżeniowego
Symbol	00991265
Warianty	Wałek prosty
Ciśnienie robocze	0.2 MPa ... 0.8 MPa
Ciśnienie robocze	2 bar ... 8 bar
Maks. częstotliwość obrotowa przy 0,6 MPa (6 bar, 87 psi)	3 Hz
Powtarzalność	1 deg
Medium robocze	Sprężone powietrze wg ISO 8573-1:2010 [7:4:4]
Uwaga dotycząca medium roboczego/sterującego	Możliwa praca z powietrzem olejnym (po rozpoczęciu olejenia trzeba je kontynuować)
Klasa odporności korozyjnej wg normy Festo	1 - niskie obciążenie korozyjne
Zgodność z LABS	VDMA24364-B2-L
Przydatność do produkcji akumulatorów litowo-jonowych	Nie wolno stosować metali, w których zawartość miedzi, cynku lub niklu przekracza 1% masy. Wyjątkiem są nikiel w stali, powierzchnie niklowane chemicznie, płytki drukowane, kable, złącza elektryczne i cewki
Klasa Cleanroom	Klasa 6 wg ISO 14644-1
Temperatura otoczenia	0 °C ... 60 °C
Maks. siła zderzenia	320 N
Maks. siła osiowa	40 N
Maks. siła promieniowa	60 N
Teoretyczny moment obrotowy przy 0,6 MPa (6 bar, 87 psi)	5 Nm
Dopuszczalny masowy moment bezwładności	0.012 kgm <sup>2</sup>
Waga produktu	494 g
Typ mocowania	Przy pomocy gwintu wewnętrznego
Przyłącze pneumatyczne	M5
Informacja o materiałach	Zgodność z dyrektywą RoHS
Materiał wałka napędu	Stal niklowana
Materiał uszczelnień	TPE-U(PU)

Cechy	Wartość
Materiał obudowy	Odlew ciśnieniowy aluminium, lakierowany