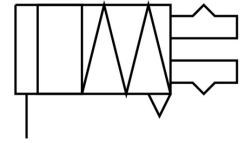


Chwytek kątowy HGWM-12-EZ-G6

Numer produktu: 185702

FESTO



Karta danych

Cechy	Wartość
Wielkość	12
Maks. luz kątowy szczęk chwytaka ax, ay	0.5 deg
Maks. luz szczęk chwytających Sz	0.03 mm
Maks. kąt otwarcia	14 deg
Dokładność powtarzalności chwytaka	≤0.02 mm
Liczba szczęk chwytaka	2
Sposób działania	Jednostronnego działania zamknięty
Funkcja chwytaka	Wspornik
Konstrukcja	Równia pochyła
Sygnalizacja położenia	brak
Symbol	00991898
Ciśnienie robocze	2 bar ... 8 bar
Maks. częstotliwość robocza chwytaka	4 Hz
Min. czas otwarcia przy 0,6 MPa (6 bar, 87 psi)	1.7 ms
Min. czas zamykania przy 0,6 MPa (6 bar, 87 psi)	2.8 ms
Medium robocze	Sprężone powietrze wg ISO 8573-1:2010 [7::-]
Klasa odporności korozyjnej wg normy Festo	2 - średnie obciążenie korozyjne
Zgodność z LABS	VDMA24364-B2-L
Temperatura otoczenia	5 °C ... 60 °C
Siła sprężyny, kompensacja skoku	10 N ... 23 N
Moment od sprężyny powrotnej	0.015 Nm
Całkowity moment chwytania przy 0,6 MPa (6 bar, 87 psi), otwarcie	76 Ncm
Maks. siła na szczękach chwytaka Fz, statyczna	20 N
Maks. moment na szczęce chwytaka Mx, statyczny	0.4 Nm
Maks. moment na szczęce chwytaka My statyczny	0.4 Nm
Maks. moment na szczęce chwytaka Mz statyczny	0.4 Nm
Waga produktu	75 g
Typ mocowania	Przy pomocy gwintu wewnętrznego
Przylącze pneumatyczne	M3
Materiał zaślepki	Polioksymetylen
Materiał obudowy	Stal wysokostopowa nierdzewna
Materiał szczęk chwytaka	Stal wysokostopowa