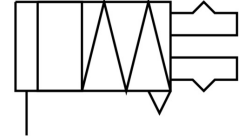


# Chwytek kątowy HGWM-12-EZ-G8

Numer produktu: 185704

FESTO



## Karta danych

Cechy	Wartość
Wielkość	12
Maks. luz kątowy szczęk chwytaka ax, ay	0.5 deg
Maks. luz szczęk chwytających Sz	0.03 mm
Maks. kąt otwarcia	14 deg
Dokładność powtarzalności chwytaka	≤0.02 mm
Liczba szczęk chwytaka	2
Sposób działania	Jednostronnego działania zamknięty
Funkcja chwytaka	Wspornik
Konstrukcja	Równia pochyła
Sygnalizacja położenia	brak
Symbol	00991898
Ciśnienie robocze	2 bar ... 8 bar
Maks. częstotliwość robocza chwytaka	4 Hz
Min. czas otwarcia przy 0,6 MPa (6 bar, 87 psi)	1.7 ms
Min. czas zamykania przy 0,6 MPa (6 bar, 87 psi)	2.8 ms
Medium robocze	Sprężone powietrze wg ISO 8573-1:2010 [7::-]
Klasa odporności korozyjnej wg normy Festo	2 - średnie obciążenie korozyjne
Zgodność z LABS	VDMA24364-B2-L
Temperatura otoczenia	5 °C ... 60 °C
Moment od sprężyny powrotnej	0.015 Nm
Całkowity moment chwytania przy 0,6 MPa (6 bar, 87 psi), otwarcie	76 Ncm
Maks. siła na szczękach chwytaka Fz, statyczna	20 N
Maks. moment na szczęce chwytaka Mx, statyczny	0.4 Nm
Maks. moment na szczęce chwytaka My statyczny	0.4 Nm
Maks. moment na szczęce chwytaka Mz statyczny	0.4 Nm
Waga produktu	45 g
Typ mocowania	zaciskany
Przyłącze pneumatyczne	M3
Materiał zaślepki	Polioksymetylen
Materiał obudowy	Stal wysokostopowa nierdzewna
Materiał szczęk chwytaka	Stal wysokostopowa