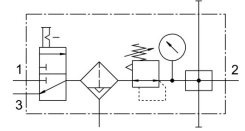
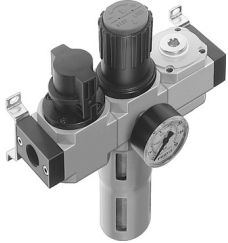


Zespół przygotowania powietrza LFR-3/8-D-MIDI-KB-A

Numer produktu: 185726

FESTO



Karta danych

| Cechy | Wartość |
|--|---|
| Wielkość | Midi |
| Seria | D |
| Zabezpieczenie przed uruchomieniem | Przycisk obrotowy z zapadką |
| Pozycja montażu | w pionie +/- 5° |
| Dokładność filtracji | 40 µm |
| Spust kondensatu | automatyczny |
| Konstrukcja | Moduł rozgałęziający Zawór załączający Regulator z filtrem i manometrem |
| Mak. ilość kondensatu | 43 ml |
| Ośłona pojemnika | Ośłona metalowa |
| Symbol | 00991553 |
| Wskaźnik ciśnienia | Z manometrem |
| Ciśnienie robocze | 2 bar ... 12 bar |
| Zakres regulacji ciśnienia | 0.5 bar ... 12 bar |
| Maks. histereza ciśnienia | 0.35 bar |
| Normalny przepływ nominalny | 2420 l/min |
| Medium robocze | Sprężone powietrze wg ISO 8573-1:2010 [-:-:-] Gazy obojętne |
| Klasa odporności korozyjnej wg normy Festo | 2 - średnie obciążenie korozyjne |
| Zgodność z LABS | VDMA24364-B1/B2-L |
| Klasa czystości powietrza na wyjściu | Sprężone powietrze wg ISO 8573-1:2010 [7:8:4] Gazy obojętne |
| Temperatura medium | -10 °C ... 60 °C |
| Temperatura otoczenia | -10 °C ... 60 °C |
| Waga produktu | 2200 g |
| Typ mocowania | opcjonalnie: Instalacja na przewodach Przy pomocy osprzętu |
| Przyłącze pneumatyczne 1 | G3/8 |
| Przyłącze pneumatyczne 2 | G3/8 |
| Materiał obudowy | Cynkowy odlew kokiłowy |
| Materiał pojemnika | PC |