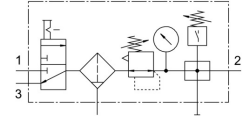


Zespół przygotowania powietrza LFR-1/4-D-MIDI-KF

Numer produktu: 185771

FESTO



Karta danych

| Cechy | Wartość |
|--|--|
| Wielkość | Midi |
| Seria | D |
| Zabezpieczenie przed uruchomieniem | Przycisk obrotowy z zapadką |
| Pozycja montażu | w pionie +/- 5° |
| Dokładność filtracji | 40 µm |
| Spust kondensatu | Odkręcany ręcznie |
| Konstrukcja | Moduł rozgałęziający Wyłącznik ciśnieniowy Zawór załączający Regulator z filtrem i manometrem |
| Mak. ilość kondensatu | 43 ml |
| Ostona pojemnika | Ostona metalowa |
| Symbol | 00991526 |
| Wskaźnik ciśnienia | Z manometrem |
| Ciśnienie robocze | 1 bar ... 16 bar |
| Zakres regulacji ciśnienia | 0.5 bar ... 12 bar |
| Maks. histereza ciśnienia | 0.25 bar |
| Normalny przepływ nominalny | 1720 l/min |
| Medium robocze | Sprężone powietrze wg ISO 8573-1:2010 [-:~:] Gazy obojętne |
| Klasa odporności korozyjnej wg normy Festo | 2 - średnie obciążenie korozyjne |
| Zgodność z LABS | VDMA24364-B1/B2-L |
| Klasa czystości powietrza na wyjściu | Sprężone powietrze wg ISO 8573-1:2010 [7:8:4] Gazy obojętne |
| Temperatura medium | -10 °C ... 60 °C |
| Temperatura otoczenia | -10 °C ... 60 °C |
| Waga produktu | 2400 g |
| Typ mocowania | opcjonalnie: Instalacja na przewodach Przy pomocy osprzętu |
| Przyłącze pneumatyczne 1 | G1/4 |
| Przyłącze pneumatyczne 2 | G1/4 |
| Materiał obudowy | Cynkowy odlew kokilowy |
| Materiał pojemnika | PC |