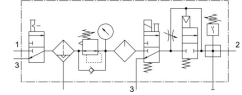
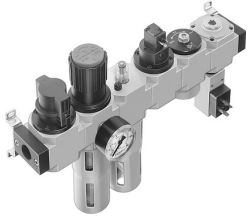


# Zespół przygotowania powietrza FRC-1/2-D-MAXI-KF-A

Numer produktu: 186062

FESTO



## Karta danych

Cechy	Wartość
Wielkość	Maxi
Seria	D
Zabezpieczenie przed uruchomieniem	Przycisk obrotowy z zapadką
Pozycja montażu	w pionie +/- 5°
Dokładność filtracji	40 µm
Spust kondensatu	automatyczny
Konstrukcja	Moduł rozgałęziający Wyłącznik ciśnieniowy Zawór załączający Regulator z filtrem i manometrem Proporcjonalna standardowa smarownica mgłowa Zawór bezpieczeństwa załączający
Mak. ilość kondensatu	80 ml
Ostona pojemnika	Ostona metalowa
Symbol	00991765
Wskaźnik ciśnienia	Z manometrem
Ciśnienie robocze	3 bar ... 12 bar
Zakres regulacji ciśnienia	2.5 bar ... 12 bar
Maks. histereza ciśnienia	0.3 bar
Normalny przepływ nominalny	3400 l/min
Medium robocze	Sprężone powietrze wg ISO 8573-1:2010 [-:-:-] Gazy obojętne
Klasa odporności korozyjnej wg normy Festo	2 - średnie obciążenie korozyjne
Zgodność z LABS	VDMA24364-B1/B2-L
Klasa czystości powietrza na wyjściu	Sprężone powietrze wg ISO 8573-1:2010 [7:4:-] Gazy obojętne
Temperatura medium	-10 °C ... 60 °C
Temperatura otoczenia	-10 °C ... 60 °C
Waga produktu	6300 g
Typ mocowania	opcjonalnie: Instalacja na przewodach Przy pomocy osprzętu
Przyłącze pneumatyczne 1	G1/2
Przyłącze pneumatyczne 2	G1/2
Materiał obudowy	Cynkowy odlew kokilowy
Materiał pojemnika	PC