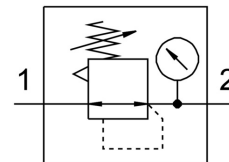



# Regulator ciśnienia LR-1/4-D-MIDI

Numer produktu: 186451

FESTO



 General operating condition

## Karta danych

Cechy	Wartość
Wielkość	Midi
Seria	D
Zabezpieczenie przed uruchomieniem	Przycisk obrotowy z zapadką
Pozycja montażu	dowolny
Konstrukcja	sterowany bezpośrednio membranowy zawór regulacyjny
Funkcja regulatora	Stałe ciśnienie wyjściowe z kompensacją ciśnienia wstępnego z odpowietrzaniem wtórnym
Symbol	00991538
Wskaźnik ciśnienia	Z manometrem
Ciśnienie robocze	0 bar ... 16 bar
Zakres regulacji ciśnienia	0.5 bar ... 12 bar
Maks. histereza ciśnienia	0.2 bar
Normalny przepływ nominalny	2100 l/min
Medium robocze	Sprężone powietrze wg ISO 8573-1:2010 [7:4:4] Gazy obojętne
Uwaga dotycząca medium roboczego/sterującego	Możliwa praca z powietrzem olejnym (po rozpoczęciu olejenia trzeba je kontynuować)
Klasa odporności korozyjnej wg normy Festo	2 - średnie obciążenie korozyjne
Zgodność z LABS	VDMA24364-B1/B2-L
Klasa czystości powietrza na wyjściu	Sprężone powietrze wg ISO 8573-1:2010 [7:4:4] Gazy obojętne
Temperatura medium	-10 °C ... 60 °C
Temperatura otoczenia	-10 °C ... 60 °C
Waga produktu	720 g
Typ mocowania	Montaż na panelu przednim Instalacja na przewodach Przy pomocy osprzętu
Przyłącze pneumatyczne 1	G1/4
Przyłącze pneumatyczne 2	G1/4
Informacja o materiałach	Zgodność z dyrektywą RoHS
Materiał płyty przyłączeniowej	Cynkowy odlew kokilowy
Materiał uszczelnień	NBR
Materiał obudowy	Cynkowy odlew kokilowy