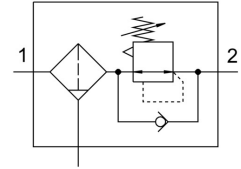


Filtr-regulator ciśnienia LFR-1/2-D-O-MAXI

Numer produktu: 186490

FESTO



[General operating condition](#)

Karta danych

Cechy	Wartość
Wielkość	Maxi
Seria	D
Zabezpieczenie przed uruchomieniem	Przycisk obrotowy z zapadką
Pozycja montażu	w pionie +/- 5°
Dokładność filtracji	40 µm
Spust kondensatu	Odkręcany ręcznie
Konstrukcja	Regulator z filtrem bez manometru
Mak. ilość kondensatu	80 ml
Osłona pojemnika	Osłona metalowa
Symbol	00991590
Wskaźnik ciśnienia	Przygotowanie dla G1/4
Ciśnienie robocze	1 bar ... 16 bar
Zakres regulacji ciśnienia	0.5 bar ... 12 bar
Maks. histereza ciśnienia	0.4 bar
Normalny przepływ nominalny	9400 l/min
Medium robocze	Sprężone powietrze wg ISO 8573-1:2010 [-:9:-] Gazy obojętne
Uwaga dotycząca medium roboczego/sterującego	Możliwa praca z powietrzem olejnym (po rozpoczęciu olejenia trzeba je kontynuować)
Klasa odporności korozyjnej wg normy Festo	2 - średnie obciążenie korozyjne
Zgodność z LABS	VDMA24364-B1/B2-L
Temperatura przechowywania	-10 °C ... 60 °C
Klasa czystości powietrza na wyjściu	Sprężone powietrze wg ISO 8573-1:2010 [7:8:4] Gazy obojętne
Temperatura medium	-10 °C ... 60 °C
Temperatura otoczenia	-10 °C ... 60 °C
Waga produktu	1300 g
Typ mocowania	opcjonalnie: Instalacja na przewodach Przy pomocy osprzętu
Przyłącze pneumatyczne 1	G1/2
Przyłącze pneumatyczne 2	G1/2
Informacja o materiałach	Zgodność z dyrektywą RoHS
Materiał obudowy	Cynkowy odlew kokiłowy
Materiał pojemnika	PC