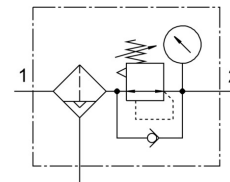


# Filtr-regulator ciśnienia LFR-1/2-D-MAXI-A

Numer produktu: 186492

FESTO



General operating condition

## Karta danych

Cechy	Wartość
Wielkość	Maxi
Seria	D
Zabezpieczenie przed uruchomieniem	Przycisk obrotowy z zapadką
Pozycja montażu	w pionie +/- 5°
Dokładność filtracji	40 µm
Spust kondensatu	automatyczny
Konstrukcja	Regulator z filtrem i manometrem
Mak. ilość kondensatu	80 ml
Ośłona pojemnika	Ośłona metalowa
Symbol	00991587
Wskaźnik ciśnienia	Z manometrem
Ciśnienie robocze	2 bar ... 12 bar
Zakres regulacji ciśnienia	0.5 bar ... 12 bar
Maks. histereza ciśnienia	0.4 bar
Normalny przepływ nominalny	9400 l/min
Medium robocze	Sprężone powietrze wg ISO 8573-1:2010 [7:9:-] Gazy obojętne
Uwaga dotycząca medium roboczego/sterującego	Możliwa praca z powietrzem olejnym (po rozpoczęciu olejenia trzeba je kontynuować)
Klasa odporności korozyjnej wg normy Festo	2 - średnie obciążenie korozyjne
Zgodność z LABS	VDMA24364-B1/B2-L
Temperatura przechowywania	-10 °C ... 60 °C
Klasa czystości powietrza na wyjściu	Sprężone powietrze wg ISO 8573-1:2010 [7:8:4] Gazy obojętne
Temperatura medium	5 °C ... 60 °C
Temperatura otoczenia	5 °C ... 60 °C
Waga produktu	1370 g
Typ mocowania	opcjonalnie: Instalacja na przewodach Przy pomocy osprzętu
Przyłącze pneumatyczne 1	G1/2
Przyłącze pneumatyczne 2	G1/2
Informacja o materiałach	Zgodność z dyrektywą RoHS
Materiał obudowy	Cynkowy odlew kokilowy
Materiał pojemnika	PC