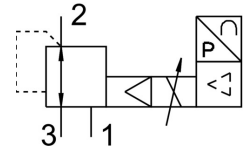


Zawór proporcjonalny ciśnienia MPPES-3-1/4-10-010

FESTO

Numer produktu: 187333



Karta danych

Cechy	Wartość
Średnica nominalna, napowietrzanie	7 mm
Wielkość nominalna, odpowietrzenie	7 mm
Sposób uruchamiania	elektrycznie
Sposób uszczelnienia	miękki
Pozycja montażu	dowolny
Konstrukcja	wstępnieysterowany regulator tłokowy
Zabezpieczenie przeciwzwarciove	dla wszystkich przyłączy elektrycznych
Instrukcje bezpieczeństwa	Położenie bezpieczeństwa MPPES: W przypadku przerwania kabla zasilającego ciśnienie wyjściowe obniża się do 0 bar.
Symbol	00995304
Ochrona przed zmianą polaryzacji	do wszystkich przyłączy elektrycznych
Funkcja zaworu	3-drogowy zawór proporcjonalny ciśnienia, zamknięty
Ciśnienie robocze	≤1.2 MPa
Ciśnienie robocze	≤12 bar
Zakres regulacji ciśnienia	0 MPa ... 1 MPa
Zakres regulacji ciśnienia	0 bar ... 10 bar
Ciśnienie wejściowe 1	11 bar ... 12 bar
Ciśnienie wejściowe 1	1.1 MPa ... 1.2 MPa
Maks. histereza ciśnienia	0.005 MPa
Maks. histereza ciśnienia	0.05 bar
Czas wyłączenia	360 ms
Czas włączania	200 ms
Zakres napięcia roboczego DC	18 V ... 30 V
Znamionowe napięcie robocze DC	24 V
Napięcie odniesienia	10 V
Tętnienia resztkowe	10 %
Wartość zadana/rzeczywista	Wariant napięciowy 0 - 10 V
Medium robocze	Sprężone powietrze wg ISO 8573-1:2010 [7:4:4] Gazy obojętne
Uwaga dotycząca medium roboczego/sterującego	Możliwa praca z powietrzem olejnym (po rozpoczęciu olejenia trzeba je kontynuować)
Certyfikacja	RCM Mark
Znak KC	KC-EMV
Znak CE (patrz deklaracja zgodności)	Zgodnie z dyrektywą kompatybilności elektromagnetycznej UE zgodnie z dyrektywą UE RoHS
Znak UKCA (patrz deklaracja zgodności)	wg przepisów UK dot. EMV wg przepisów UK RoHS

Cechy	Wartość
Klasa odporności korozyjnej wg normy Festo	2 - średnie obciążenie korozyjne
Zgodność z LABS	VDMA24364-B2-L
Temperatura medium	0 °C ... 60 °C
Stopień ochrony	IP65
Temperatura otoczenia	0 °C ... 50 °C
Waga produktu	1310 g
Przyłącze elektryczne	8-pinowe M16X0,75 Wtyczka wg DIN 45326 konstrukcja okrągła
Typ mocowania	Przy pomocy otworów przelotowych
Przyłącze pneumatyczne 1	G1/4
Przyłącze pneumatyczne 2	G1/4
Przyłącze pneumatyczne 3	G1/4
Informacja o materiałach	Zgodność z dyrektywą RoHS
Materiał obudowy	Stop aluminium do przeróbki plastycznej
Materiał membrany	NBR