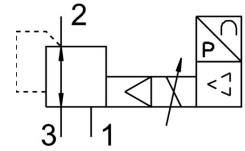


Zawór proporcjonalny ciśnienia MPPES-3-1/4-6-420

Numer produktu: 187338

FESTO



Karta danych

| Cechy | Wartość |
|--|--|
| Średnica nominalna, napowietrzanie | 7 mm |
| Wielkość nominalna, odpowietrzenie | 7 mm |
| Sposób uruchamiania | elektrycznie |
| Sposób uszczelnienia | miękki |
| Pozycja montażu | dowolny |
| Konstrukcja | wstępnie wysterowany regulator tłokowy |
| Zabezpieczenie przeciwzwarcie | dla wszystkich przyłączy elektrycznych |
| Instrukcje bezpieczeństwa | Położenie bezpieczeństwa MPPES: W przypadku przerwania kabla zasilającego ciśnienie wyjściowe obniża się do 0 bar. |
| Symbol | 00995304 |
| Ochrona przed zmianą polaryzacji | do wszystkich przyłączy elektrycznych |
| Funkcja zaworu | 3-drogowy zawór proporcjonalny ciśnienia, zamknięty |
| Ciśnienie robocze | ≤0.8 MPa |
| Ciśnienie robocze | ≤8 bar |
| Zakres regulacji ciśnienia | 0 MPa ... 0.6 MPa |
| Zakres regulacji ciśnienia | 0 bar ... 6 bar |
| Ciśnienie wejściowe 1 | 7 bar ... 8 bar |
| Ciśnienie wejściowe 1 | 0.7 MPa ... 0.8 MPa |
| Maks. histereza ciśnienia | 0.005 MPa |
| Maks. histereza ciśnienia | 0.05 bar |
| Czas wyłączenia | 640 ms |
| Czas włączenia | 200 ms |
| Zakres napięcia roboczego DC | 18 V ... 30 V |
| Znamionowe napięcie robocze DC | 24 V |
| Tętnienia resztkowe | 10 % |
| Wartość zadana/rzeczywista | Wariant prądowy, 4–20 mA |
| Medium robocze | Sprężone powietrze wg ISO 8573-1:2010 [7:4:4] Gazy obojętne |
| Uwaga dotycząca medium roboczego/sterującego | Możliwa praca z powietrzem olejnym (po rozpoczęciu olejenia trzeba je kontynuować) |
| Certyfikacja | RCM Mark |
| Znak KC | KC-EMV |
| Znak CE (patrz deklaracja zgodności) | Zgodnie z dyrektywą kompatybilności elektromagnetycznej UE zgodnie z dyrektywą UE RoHS |
| Znak UKCA (patrz deklaracja zgodności) | wg przepisów UK dot. EMV wg przepisów UK RoHS |
| Klasa odporności korozyjnej wg normy Festo | 2 - średnie obciążenie korozyjne |

| Cechy | Wartość |
|--------------------------|--|
| Zgodność z LABS | VDMA24364-B2-L |
| Temperatura medium | 0 °C ... 60 °C |
| Stopień ochrony | IP65 |
| Temperatura otoczenia | 0 °C ... 50 °C |
| Waga produktu | 1310 g |
| Przyłącze elektryczne | 8-pinowe M16X0,75 Wtyczka wg DIN 45326 konstrukcja okrągła |
| Typ mocowania | Przy pomocy otworów przelotowych |
| Przyłącze pneumatyczne 1 | G1/4 |
| Przyłącze pneumatyczne 2 | G1/4 |
| Przyłącze pneumatyczne 3 | G1/4 |
| Informacja o materiałach | Zgodność z dyrektywą RoHS |
| Materiał obudowy | Stop aluminium do przeróbki plastycznej |
| Materiał membrany | NBR |