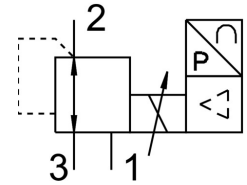


# Zawór proporcjonalny ciśnienia MPPES-3-1/8-6-420

Numer produktu: 187353

FESTO



## Karta danych

Cechy	Wartość
Średnica nominalna, napowietrzanie	3 mm
Wielkość nominalna, odpowietrzenie	2 mm
Sposób uruchamiania	elektrycznie
Sposób uszczelnienia	miękki
Pozycja montażu	dowolny
Konstrukcja	bezpośrednio sterowany regulator tłokowy
Zabezpieczenie przeciwzwarciove	dla wszystkich przyłączy elektrycznych
Instrukcje bezpieczeństwa	Położenie bezpieczeństwa MPPES: W przypadku przerwania kabla zasilającego ciśnienie wyjściowe obniża się do 0 bar.
Symbol	00995305
Ochrona przed zmianą polaryzacji	do wszystkich przyłączy elektrycznych
Funkcja zaworu	3-drogowy zawór proporcjonalny ciśnienia, zamknięty
Ciśnienie robocze	≤0.8 MPa
Ciśnienie robocze	≤8 bar
Zakres regulacji ciśnienia	0 MPa ... 0.6 MPa
Zakres regulacji ciśnienia	0 bar ... 6 bar
Ciśnienie wejściowe 1	7 bar ... 8 bar
Ciśnienie wejściowe 1	0.7 MPa ... 0.8 MPa
Maks. histereza ciśnienia	0.001 MPa
Maks. histereza ciśnienia	0.01 bar
Czas wyłączenia	280 ms
Czas włączenia	210 ms
Zakres napięcia roboczego DC	18 V ... 30 V
Znamionowe napięcie robocze DC	24 V
Tętnienia resztkowe	10 %
Wartość zadana/rzeczywista	Wariant prądowy, 4–20 mA
Medium robocze	Sprężone powietrze wg ISO 8573-1:2010 [7:4:4] Gazy obojętne
Uwaga dotycząca medium roboczego/sterującego	Możliwa praca z powietrzem olejonym (po rozpoczęciu olejenia trzeba je kontynuować)
Certyfikacja	RCM Mark
Znak KC	KC-EMV
Znak CE (patrz deklaracja zgodności)	Zgodnie z dyrektywą kompatybilności elektromagnetycznej UE zgodnie z dyrektywą UE RoHS
Znak UKCA (patrz deklaracja zgodności)	wg przepisów UK dot. EMV wg przepisów UK RoHS
Klasa odporności korozyjnej wg normy Festo	2 - średnie obciążenie korozyjne

Cechy	Wartość
Zgodność z LABS	VDMA24364-B2-L
Temperatura medium	0 °C ... 60 °C
Stopień ochrony	IP65
Temperatura otoczenia	0 °C ... 50 °C
Waga produktu	915 g
Przyłącze elektryczne	8-pinowe M16X0,75 Wtyczka wg DIN 45326 konstrukcja okrągła
Typ mocowania	Przy pomocy otworów przelotowych
Przyłącze pneumatyczne 1	G1/8
Przyłącze pneumatyczne 2	G1/8
Przyłącze pneumatyczne 3	G1/8
Informacja o materiałach	Zgodność z dyrektywą RoHS
Materiał obudowy	Stop aluminium do przeróbki plastycznej
Materiał membrany	NBR