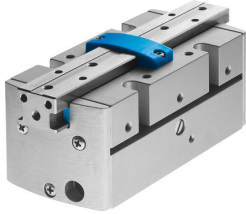


# Chwytnak równoległy HGPP-16-A-G2

Numer produktu: 187872

FESTO



## Karta danych

| Cechy  | Wartość   |
|--|---|
| Wielkość   | 16  |
| Skok na szczękę chwytającą                       | 5 mm  |
| Maks. zmiennność                                 | 0.1 mm  |
| Dokładność powtarzalności chwytaka               | ≤0.02 mm  |
| Liczba szczęk chwytaka                           | 2   |
| Typ napędu                                       | pneumatyczny  |
| Sposób działania                                 | dwustronnego działania  |
| Funkcja chwytaka                                 | Równoległy  |
| Zabezpieczenie siły chwytania                    | przy zamykaniu  |
| Konstrukcja                                      | Zębata/zębnyk   |
| Sygnalizacja położenia                           | dla czujnika Hall'a<br>do czujników indukcyjnych                                    |
| Symbol   | 00991895  |
| Ciśnienie robocze                                | 5 bar ... 8 bar   |
| Maks. częstotliwość robocza chwytaka             | 4 Hz  |
| Min. czas otwarcia przy 0,6 MPa (6 bar, 87 psi)  | 57 ms   |
| Min. czas zamykania przy 0,6 MPa (6 bar, 87 psi) | 46 ms   |
| Maks. masa na zewnętrzny palec chwytaka          | 150 g   |
| Medium robocze                                   | Sprężone powietrze wg ISO 8573-1:2010 [7:4:4]                                       |
| Uwaga dotycząca medium roboczego/sterującego     | Możliwa praca z powietrzem olejonym (po rozpoczęciu olejenia trzeba je kontynuować) |
| Klasa odporności korozyjnej wg normy Festo       | 2 - średnie obciążenie korozyjne  |
| Zgodność z LABS                                  | VDMA24364-B2-L  |
| Temperatura otoczenia                            | 5 °C ... 60 °C  |
| Maks. siła na szczękach chwytaka Fz, statyczna   | 130 N   |
| Maks. moment na szczęce chwytaka Mx, statyczny   | 7 Nm  |
| Maks. moment na szczęce chwytaka My statyczny    | 7 Nm  |
| Maks. moment na szczęce chwytaka Mz statyczny    | 7 Nm  |
| Waga produktu                                    | 317 g   |
| Typ mocowania                                    | Przy pomocy gwintu wewnętrznego   |
| Przyłącze pneumatyczne                           | M5  |
| Informacja o materiałach                         | Zgodność z dyrektywą RoHS   |
| Materiał zaślepki                                | Polioksymetylen   |
| Materiał obudowy                                 | Stop aluminium, twardo anodowany  |
| Materiał szczęk chwytaka                         | Stop aluminium do przeróbki plastycznej, niklowany                                  |