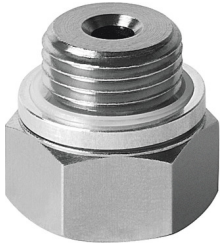


# Uchwyt do przyssawek ESH-HE-3-G1/8

Numer produktu: 189255

FESTO



## Karta danych

Cechy	Wartość
Średnica nominalna	3 mm
Objętość	0.106 cm <sup>3</sup>
Pozycja montażu	pionowo
Konstrukcja	Przyłącze podciśnienia u góry
Przyporządkowanie uchwytu przyssawki	Wielkość 3
Medium robocze	powietrze atmosferyczne w oparciu o ISO 8573-1:2010 [7:-:-]
Klasa odporności korozyjnej wg normy Festo	1 - niskie obciążenie korozyjne
Zgodność z LABS	VDMA24364-A1-L
Temperatura otoczenia	-10 °C ... 60 °C
Waga produktu	11 g
Typ mocowania	z gwintem zewnętrznym przez przyłącze podciśnienia
Mocowanie przyssawki	M4
Przyłącze podciśnienia	G1/8
Informacja o materiałach	Zgodność z dyrektywą RoHS
Materiał uszczelnień	Stop aluminium do przeróbki plastycznej NBR Polioksymetylen Stal
Materiał uchwytu	Stal odpuszczona