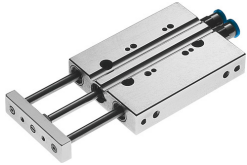


# Siłownik mini z prowadzeniem DFC-6-10-P-A-GF

Numer produktu: 189456

FESTO



## Karta danych

Cechy	Wartość
Odległość środka ciężkości efektywnego obciążenia od płyty spinającej xs	10 mm
Skok	10 mm
Ø tłoka	6 mm
Tryb pracy jednostki napędowej	Płyta spinająca
Amortyzacja	elastyczne pierścienie/płytki amortyzujące z obu stron
Pozycja montażu	dowolny
Prowadnica	Prowadnica ślizgowa
Konstrukcja	Prowadnica
Sygnalizacja położenia	do wyłącznika zbliżeniowego
Symbol	00991737
Ciśnienie robocze	0.15 MPa ... 1 MPa
Ciśnienie robocze	1.5 bar ... 10 bar
Maks. prędkość	1 m/s
Sposób działania	dwustronnego działania
Medium robocze	Sprężone powietrze wg ISO 8573-1:2010 [7:4:4]
Uwaga dotycząca medium roboczego/sterującego	Możliwa praca z powietrzem olejnym (po rozpoczęciu olejenia trzeba je kontynuować)
Klasa odporności korozyjnej wg normy Festo	2 - średnie obciążenie korozyjne
Zgodność z LABS	VDMA24364-B2-L
Temperatura otoczenia	-5 °C ... 60 °C
Energia uderzenia w pozycjach końcowych	0.008 J
Maks. moment Mx	0.1 Nm
Maks. efektywne obciążenie w zależności od skoku przy zdefiniowanej odległości xs	4.8 N
Siła teoretyczna przy 0,6 MPa (6 bar, 87 psi), wycofanie	12.5 N
Siła teoretyczna przy 0,6 MPa (6 bar, 87 psi), przy wysuwie	17 N
Ruchoma masa własna	8.8 g
Ruchoma masa przy skoku 0 mm	8.8 g
Dodatkowa poruszana masa na 10 mm skoku	2.8 g
Waga produktu	34 g
Przylącze pneumatyczne	M3
Materiał pokrywy	Stop aluminium do przeróbki plastycznej
Materiał uszczelnień	NBR
Materiał obudowy	Stop aluminium do przeróbki plastycznej
Materiał tłoczyska	Nierdzewna stal stopowa