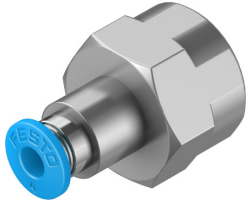


Złącze wtykowe QSF-1/4-4-B

Numer produktu: 190650

FESTO



Karta danych

| Cechy | Wartość |
|--|---|
| Wielkość | Standard |
| Średnica nominalna | 3 mm |
| Rodzaj uszczelnienia części z gwintem | Pokrycie |
| Pozycja montażu | dowolny |
| Konstrukcja | kształt prosty |
| Wielkość opakowania | 10 |
| Konstrukcja | Zasada Push Pull |
| Ciśnienie robocze w całym zakresie temperatury | -0.095 MPa ... 0.6 MPa |
| Ciśnienie robocze w całym zakresie temperatury | -0.95 bar ... 6 bar |
| Ciśnienie robocze w całym zakresie temperatury | -13.775 psi ... 87 psi |
| Ciśnienie robocze w zależności od temperatury | -0.095 MPa ... 1.4 MPa |
| Ciśnienie robocze w zależności od temperatury | -0.95 bar ... 14 bar |
| Ciśnienie robocze w zależności od temperatury | -13.775 psi ... 203 psi |
| Klasyfikacja morska | patrz certyfikat |
| Medium robocze | Sprężone powietrze wg ISO 8573-1:2010 [7:-:-] Woda zgodnie z deklaracją producenta na www.festo.com |
| Uwaga dotycząca medium roboczego/sterującego | Możliwa praca ze smarowaniem |
| Klasa odporności korozyjnej wg normy Festo | 1 - niskie obciążenie korozyjne |
| Zgodność z LABS | VDMA24364-B1/B2-L |
| Temperatura otoczenia | -10 °C ... 80 °C |
| Znamionowy moment dokręcenia | 9 Nm |
| Tolerancja znamionowego momentu dokręcenia | ± 20% |
| Waga produktu | 21 g |
| Typ mocowania | Sześciokąt zewnętrzny rozm. 17 |
| Przyłącze pneumatyczne 1 | Gwint wewnętrzny G1/4 |
| Przyłącze pneumatyczne 2 | do przewodu o średnicy zewn. 4 mm |
| Kolor pierścienia zwalniającego | niebieski |
| Informacja o materiałach | Zgodność z dyrektywą RoHS |
| Materiał obudowy | Mosiądz, niklowany |
| Materiał pierścienia zwalniającego | Polioksymetylen |
| Materiał uszczelnienia przewodu | NBR |
| Materiał elementu trzymającego przewód | Nierdzewna stal stopowa |