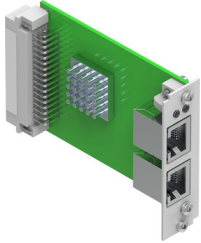


Interfejs CAMC-F-PN

Numer produktu: 1911916

FESTO



 General operating condition

Karta danych

Cechy	Wartość
Wymiary szer. x dł. x wys.	19 mm x 90 mm x 65 mm
Znak CE (patrz deklaracja zgodności)	Zgodnie z dyrektywą kompatybilności elektromagnetycznej UE
Zgodność z LABS	VDMA24364-strefa III
Temperatura przechowywania	-25 °C ... 70 °C
Względna wilgotność powietrza	5 – 95% bez kondensacji
Stopień ochrony	IP20 w stanie zamontowanym
Temperatura otoczenia	0 °C ... 50 °C
Waga produktu	75 g
Typ mocowania	Moduł wtykowy do CMMP-AS...-M3
Informacja o materiałach	Zgodność z dyrektywą RoHS
Pozycja montażu	dowolny
Protokół	PROFINET
Profil komunikacji	FHPP
Prędkość transmisji	10/100 Mbit/s (Full/Half)
Topologie	Gwiazda Pierścień Linia
Redundancja mediów	MRP
Przypisanie adresu IP	FCT DCP
Interfejs magistrali polowej	2 x gniazdo wtykowe RJ45
Minimalny czas cyklu	1 ms
Diody LED	Błąd magistrali Aktywność komunikacyjna w sieci Ethernet Monitorowanie przewodu Ethernet Błąd systemu
Pomoc w konfiguracji	GSDML
Parametryzacja	FCT
Dodatkowe funkcje	Conformance Class B DCP kompatybilny z IRT LLDP MRP PROFenergy Realtime Class 1 SNMP