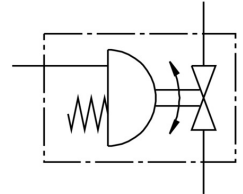


Jednostka zaworu kulowego z napędem VZBC-50-FF-40-22-F0507-V4V4T-PS90-R-90-4-C

FESTO

Numer produktu: 1915407



Karta danych

| Cechy | Wartość |
|--|---|
| Konstrukcja | 2-drogowy zawór kulowy Napęd wahadłowy |
| Sposób uruchamiania | pneumatyczny |
| Pozycja montażu | dowolny |
| Typ mocowania | Instalacja na przewodach |
| Przylącze zaworu procesowego | Obudowa pierścieniowa z kołnierzem gwintowanym |
| Wskaźnik stanu przełączenia | Kierunek rowka = kierunek przepływu |
| Średnica nominalna DN | 50 |
| Ciśnienie robocze | 6 bar ... 8.4 bar |
| Ciśnienie nominalne zaworu armaturowego PN | 40 |
| Symbol | 00992011 |
| Medium | Sprężone powietrze wg ISO 8573-1:2010 [-:-:-] Gazy obojętne Woda - brak pary wodnej Ciecze neutralne |
| Medium robocze | Sprężone powietrze wg ISO 8573-1:2010 [7:4:4] |
| Uwaga dotycząca medium roboczego/sterującego | Możliwa praca z powietrzem olejnym (po rozpoczęciu olejenia trzeba je kontynuować) |
| Temperatura medium | -10 °C ... 200 °C |
| Temperatura otoczenia | -10 °C ... 80 °C |
| Przepływ Kv | 275 m ³ /h |
| Maks. temperatura powierzchni montażu | TX |
| Grupa wybuchowości, montaż | IIC, IIIC |
| Informacja o materiałach | Zgodność z dyrektywą RoHS |
| Zgodność z LABS | VDMA24364-strefa III |
| Materiał obudowy | Stal wysokostopowa nierdzewna |
| Numer materiału obudowy | 1.4408 |
| Materiał uszczelnień | PTFE Wzmocniony PTFE |
| Materiał kuli | Nierdzewna stal stopowa |
| Numer materiału kuli | 1.4408 |
| Materiał wałka | Nierdzewna stal stopowa |
| Numer materiału wałka | 1.4401 |
| Waga produktu | 11800 g |

| Cechy | Wartość |
|---|--|
| Ochrona przeciwwybuchowa | Strefa 1 (ATEX) Strefa 2 (ATEX) Strefa 21 (ATEX) Strefa 22 (ATEX) |
| Ochrona przeciwwybuchowa Ex – temperatura otoczenia | -10°C ≤ Ta ≤ +60°C |
| Klasa odporności korozyjnej wg normy Festo | 3 - silne obciążenie korozyjne |