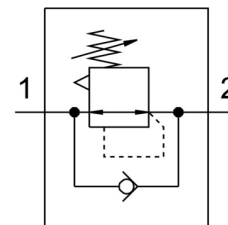


Regulator ciśnienia LR-1-D-O-DI-MAXI

Numer produktu: 192365

FESTO



 General operating condition

Karta danych

Cechy	Wartość
Wielkość	Maxi
Seria	D
Zabezpieczenie przed uruchomieniem	Przycisk obrotowy z zapadką
Pozycja montażu	dowolny
Konstrukcja	sterowany bezpośrednio membranowy zawór regulacyjny
Funkcja regulatora	Stale ciśnienie wyjściowe z kompensacją ciśnienia wstępnego z odpowietrzaniem wtórnym z funkcją przepływu powrotnego
Symbol	00991559
Wskaźnik ciśnienia	Przygotowanie dla G1/4
Ciśnienie robocze	1 bar ... 16 bar
Zakres regulacji ciśnienia	0.5 bar ... 12 bar
Maks. histereza ciśnienia	0.4 bar
Normalny przepływ nominalny	7000 l/min
Medium robocze	Sprężone powietrze wg ISO 8573-1:2010 [7:4:4] Gazy obojętne
Uwaga dotycząca medium roboczego/sterującego	Możliwa praca z powietrzem olejnym (po rozpoczęciu olejenia trzeba je kontynuować)
Klasa odporności korozyjnej wg normy Festo	2 - średnie obciążenie korozyjne
Zgodność z LABS	VDMA24364-B1/B2-L
Klasa czystości powietrza na wyjściu	Sprężone powietrze wg ISO 8573-1:2010 [7:4:4] Gazy obojętne
Temperatura medium	-10 °C ... 60 °C
Temperatura otoczenia	-10 °C ... 60 °C
Waga produktu	1330 g
Typ mocowania	Montaż na panelu przednim Instalacja na przewodach Przy pomocy osprzętu
Przyłącze pneumatyczne 1	G1
Przyłącze pneumatyczne 2	G1
Informacja o materiałach	Zgodność z dyrektywą RoHS
Materiał płyty przyłączeniowej	Cynkowy odlew kokilowy
Materiał uszczelnień	NBR
Materiał obudowy	Cynkowy odlew kokilowy

Cechy	Wartość
Materiał membrany	NBR