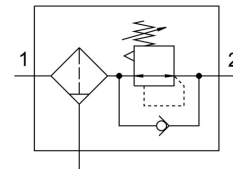


# Filtr-regulator ciśnienia LFR-1-D-5M-O-DI-MAXI

Numer produktu: 192383

FESTO



[General operating condition](#)

## Karta danych

| Cechy                                | Wartość  |
|--------------------------------------|--|
| Wielkość                             | Maxi   |
| Seria                                | D  |
| Zabezpieczenie przed uruchomieniem   | Przycisk obrotowy z zapadką                                    |
| Pozycja montażu                      | w pionie +/- 5°  |
| Dokładność filtracji                 | 5 µm   |
| Spust kondensatu                     | Odkręcany ręcznie  |
| Konstrukcja                          | Regulator z filtrem bez manometru                              |
| Mak. ilość kondensatu                | 43 ml  |
| Osłona pojemnika                     | Osłona metalowa  |
| Symbol                               | 00991590   |
| Wskaźnik ciśnienia                   | Przygotowanie dla G1/4   |
| Ciśnienie robocze                    | 1 bar ... 16 bar   |
| Zakres regulacji ciśnienia           | 0.5 bar ... 12 bar   |
| Maks. histereza ciśnienia            | 0.4 bar  |
| Normalny przepływ nominalny          | 6000 l/min   |
| Medium robocze                       | Sprężone powietrze wg ISO 8573-1:2010 [-:9:-]<br>Gazy obojętne |
| Zgodność z LABS                      | VDMA24364-B1/B2-L  |
| Temperatura przechowywania           | -10 °C ... 60 °C   |
| Klasa czystości powietrza na wyjściu | Sprężone powietrze wg ISO 8573-1:2010 [6:8:4]<br>Gazy obojętne |
| Temperatura medium                   | -10 °C ... 60 °C   |
| Temperatura otoczenia                | -10 °C ... 60 °C   |
| Waga produktu                        | 1600 g   |
| Typ mocowania                        | Instalacja na przewodach                                       |
| Przyłącze pneumatyczne 1             | G1   |
| Przyłącze pneumatyczne 2             | G1   |
| Informacja o materiałach             | Zgodność z dyrektywą RoHS                                      |
| Materiał obudowy                     | Cynkowy odlew kokilowy   |
| Materiał pojemnika                   | PC   |