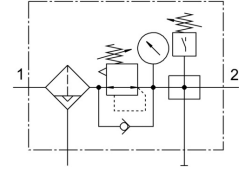


Zespół przygotowania powietrza LFR-1/2-D-DI-MAXI-KE-A

Numer produktu: 192458

FESTO



Karta danych

Cechy	Wartość
Wielkość	Maxi
Seria	D
Zabezpieczenie przed uruchomieniem	Przycisk obrotowy z zapadką
Pozycja montażu	w pionie +/- 5°
Dokładność filtracji	40 µm
Spust kondensatu	automatyczny
Konstrukcja	Moduł rozgałęziający Wyłącznik ciśnieniowy Regulator z filtrem i manometrem
Mak. ilość kondensatu	43 ml
Ośłona pojemnika	Ośłona metalowa
Symbol	00991778
Wskaźnik ciśnienia	Z manometrem
Ciśnienie robocze	2 bar ... 12 bar
Zakres regulacji ciśnienia	0.5 bar ... 12 bar
Medium robocze	Sprężone powietrze wg ISO 8573-1:2010 [-::-:] Gazy obojętne
Klasa odporności korozyjnej wg normy Festo	2 - średnie obciążenie korozyjne
Zgodność z LABS	VDMA24364-B1/B2-L
Klasa czystości powietrza na wyjściu	Sprężone powietrze wg ISO 8573-1:2010 [6:8:4] Gazy obojętne
Temperatura medium	-10 °C ... 60 °C
Temperatura otoczenia	-10 °C ... 60 °C
Waga produktu	2600 g
Typ mocowania	opcjonalnie: Instalacja na przewodach Przy pomocy osprzętu
Przyłącze pneumatyczne 1	G1/2
Przyłącze pneumatyczne 2	G1/2
Materiał obudowy	Cynkowy odlew kokilowy
Materiał pojemnika	PC