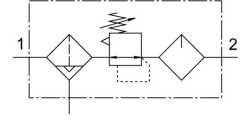



# Zespół przygotowania powietrza FRC-1/2-D-5M-O-MIDI-A

Numer produktu: 192665

FESTO



 General operating condition

## Karta danych

| Cechy                                        | Wartość                                                                            |
|----------------------------------------------|------------------------------------------------------------------------------------|
| Wielkość                                     | Midi                                                                               |
| Seria                                        | D                                                                                  |
| Zabezpieczenie przed uruchomieniem           | Przycisk obrotowy z zapadką                                                        |
| Pozycja montażu                              | w pionie +/- 5°                                                                    |
| Spust kondensatu                             | automatyczny                                                                       |
| Konstrukcja                                  | Regulator z filtrem bez manometru<br>Proporcjonalna standardowa smarownica mgłowa  |
| Mak. ilość kondensatu                        | 43 ml                                                                              |
| Dokładność filtracji                         | 5 µm                                                                               |
| Ośłona pojemnika                             | Ośłona metalowa                                                                    |
| Symbol                                       | 00991546                                                                           |
| Wskaźnik ciśnienia                           | Przygotowanie dla G1/4                                                             |
| Ciśnienie robocze                            | 2 bar ... 12 bar                                                                   |
| Zakres regulacji ciśnienia                   | 0.5 bar ... 12 bar                                                                 |
| Maks. histereza ciśnienia                    | 0.2 bar                                                                            |
| Normalny przepływ nominalny                  | 1800 l/min                                                                         |
| Medium robocze                               | Sprężone powietrze wg ISO 8573-1:2010 [7:9:-]<br>Gazy obojętne                     |
| Uwaga dotycząca medium roboczego/sterującego | Możliwa praca z powietrzem olejnym (po rozpoczęciu olejenia trzeba je kontynuować) |
| Zgodność z LABS                              | VDMA24364-B1/B2-L                                                                  |
| Klasa czystości powietrza na wyjściu         | Sprężone powietrze wg ISO 8573-1:2010 [6:8:-]<br>Gazy obojętne                     |
| Temperatura medium                           | -10 °C ... 60 °C                                                                   |
| Temperatura otoczenia                        | -10 °C ... 60 °C                                                                   |
| Waga produktu                                | 1440 g                                                                             |
| Typ mocowania                                | Instalacja na przewodach<br>Przy pomocy osprzętu                                   |
| Przyłącze pneumatyczne 1                     | G1/2                                                                               |
| Przyłącze pneumatyczne 2                     | G1/2                                                                               |
| Informacja o materiałach                     | Zgodność z dyrektywą RoHS                                                          |
| Materiał obudowy                             | Cynkowy odlew kokilowy                                                             |
| Materiał pojemnika                           | PC                                                                                 |