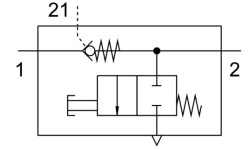


Zawór zwrotny VBNF-LBA-G14-Q8

Numer produktu: 1927027

FESTO



Karta danych

Cechy	Wartość
Funkcja zaworu	funkcja odblokowania zaworu zwrotnego
Wybór funkcji dodatkowej	odpowietrzenie ręczne
Przyłącze pneumatyczne 1	QS-8
Przyłącze pneumatyczne 2	G1/4
Przyłącze zasilania pilotów 21	QS-8
Typ mocowania	wkręcane
Ciśnienie robocze	0.02 MPa ... 1 MPa
Ciśnienie robocze	0.2 bar ... 10 bar
Ciśnienie pilota	0.2 MPa ... 1 MPa
Ciśnienie pilota	2 bar ... 10 bar
Ciśnienie pilota	29 psi ... 145 psi
Temperatura otoczenia	-10 °C ... 60 °C
Materiał obudowy	PBT
Medium robocze	Sprężone powietrze wg ISO 8573-1:2010 [7:4:4]
Pozycja montażu	dowolny
Sposób uruchamiania, funkcja zaworu zwrotnego sterowanego	pneumatyczny
Funkcja ręcznego odpowietrzania	bez blokady
Symbol	00991957
Możliwość obracania	360 st./brak możliwości ciągłego obracania
Ciśnienie robocze w całym zakresie temperatury	0.02 MPa ... 1 MPa
Ciśnienie robocze w całym zakresie temperatury	0.2 bar ... 10 bar
Ciśnienie robocze w całym zakresie temperatury	2.9 psi ... 145 psi
Przepływ normalny 1->2 (6-0)	1100 l/min
Normalny przepływ nominalny 1->2 (6-5)	620 l/min
Czas wyłączenia	11 ms
Czas włączenia	8 ms
Ochrona przeciwwybuchowa	Strefa 2 (ATEX) Strefa 22 (ATEX)
Uwaga dotycząca medium roboczego/sterującego	Możliwa praca z powietrzem olejnym (po rozpoczęciu olejenia trzeba je kontynuować)
Klasa odporności korozyjnej wg normy Festo	2 - średnie obciążenie korozyjne
Zgodność z LABS	VDMA24364-B1/B2-L
Temperatura medium	-10 °C ... 60 °C
Medium sterujące (dla pilotów)	Sprężone powietrze wg ISO 8573-1:2010 [7:4:4]
Znamionowy moment dokręcenia	10 Nm
Tolerancja znamionowego momentu dokręcenia	± 20%

Cechy	Wartość
Waga produktu	65.6 g
Materiał pokrywy	ES-BE
Informacja o materiałach	Zgodność z dyrektywą RoHS
Materiał pokrywy	PBT
Materiał uszczelnień	NBR
Materiał śruby drążonej	Stop aluminium do przeróbki plastycznej
Materiał pierścienia zwalniającego	Polioksymetylen