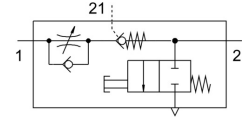


# Zawór dławiąco-zwrotny VFOF-LE-BAH-G14-Q8

Numer produktu: 1927030

FESTO



## Karta danych

Cechy	Wartość
Funkcja zaworu	Funkcja zaworu dławiąco-zwrotnego z dławieniem na wylocie
Wybór funkcji dodatkowej	sterowany zawór zwrotny
Przyłącze pneumatyczne 1	QS-8
Przyłącze pneumatyczne 2	G1/4
Sposób uruchamiania	ręczne
Przyłącze zasilania pilotów 21	QS-8
Element regulacyjny	Gniazdo sześciokątne
Typ mocowania	wkręcane
Przepływ normalny nominalny w kierunku dławienia	590 l/min
Przepływ normalny nominalny w kierunku zwrotnym	310 l/min ... 540 l/min
Ciśnienie robocze	0.02 MPa ... 1 MPa
Ciśnienie robocze	0.2 bar ... 10 bar
Ciśnienie robocze	2.9 psi ... 145 psi
Ciśnienie pilota	0.2 MPa ... 1 MPa
Ciśnienie pilota	2 bar ... 10 bar
Temperatura otoczenia	-10 °C ... 60 °C
Ciśnienie pilota	29 psi ... 145 psi
Materiał obudowy	PBT
Ochrona przeciwwybuchowa	Strefa 2 (ATEX) Strefa 22 (ATEX)
Pozycja montażu	dowolny
Sposób uruchamiania, funkcja zaworu zwrotnego sterowanego	pneumatyczny
Funkcja ręcznego odpowietrzania	bez blokady
Symbol	00991958
Możliwość obracania	360 st./brak możliwości ciągłego obracania
Ciśnienie robocze w całym zakresie temperatury	0.02 MPa ... 1 MPa
Ciśnienie robocze w całym zakresie temperatury	0.2 bar ... 10 bar
Ciśnienie robocze w całym zakresie temperatury	2.9 psi ... 145 psi
Przepływ normalny w kierunku dławienia 0,6->0 MPa (6->0 bar, 87->0 psi)	940 l/min
Przepływ normalny w kierunku bezzwrotnym przy ciśnieniu 0,6->0 MPa (6->0 bar, 87->9 psi) z aktywacją	830 l/min ... 1000 l/min
Przepływ normalny w kierunku zwrotnym przy ciśnieniu 0,6->0 MPa (6->0 barów, 87->0 psi) bez aktywacji	840 l/min ... 1000 l/min
Normalny przepływ nominalny w kierunku zwrotnym (nie dławionym)	315 l/min ... 540 l/min
Normalny przepływ nominalny w kierunku zwrotnym, nieuruchomiony	310 l/min ... 540 l/min
Czas wyłączenia	11 ms

Cechy	Wartość
Czas włączania	8 ms
Medium robocze	Sprężone powietrze wg ISO 8573-1:2010 [7:4:4]
Uwaga dotycząca medium roboczego/sterującego	Możliwa praca z powietrzem olejonym (po rozpoczęciu olejenia trzeba je kontynuować)
Zgodność z LABS	VDMA24364-B1/B2-L
Temperatura medium	-10 °C ... 60 °C
Medium sterujące (dla pilotów)	Sprężone powietrze wg ISO 8573-1:2010 [7:4:4]
Znamionowy moment dokręcenia	10 Nm
Tolerancja znamionowego momentu dokręcenia	± 20%
Dopuszczalny moment obrotowy uruchamiania, śruba regulacyjna	1 Nm
Waga produktu	73.9 g
Materiał pokrywy	ES-BE
Informacja o materiałach	Zgodność z dyrektywą RoHS
Materiał pokrywy	PBT
Materiał uszczelnień	NBR
Materiał śruby drążonej	Stop aluminium do przeróbki plastycznej
Materiał tulejki	Stop aluminium do przeróbki plastycznej
Materiał pierścienia zwalniającego	Polioksymetylen
Materiał śruby do regulacji	Mosiądz