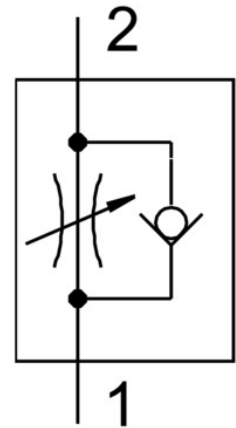


# Zawór dławiąco-zwrotny GRLA-1/4-QS-6-D

Numer produktu: 193146

FESTO



General operating condition

## Karta danych

Cechy	Wartość
Funkcja zaworu	Funkcja zaworu dławiąco-zwrotnego z dławieniem na wylocie
Przylącze pneumatyczne 1	QS-6
Przylącze pneumatyczne 2	G1/4
Element regulacyjny	Śruba z rowkiem podłużnym
Typ mocowania	wkręcane
Przepływ normalny nominalny w kierunku dławienia	400 l/min
Przepływ normalny nominalny w kierunku zwrotnym	290 l/min ... 420 l/min
Temperatura otoczenia	-10 °C ... 60 °C
Klasyfikacja morska	patrz certyfikat
Pozycja montażu	dowolny
Symbol	00991452
Ciśnienie robocze w całym zakresie temperatury	0.2 bar ... 10 bar
Przepływ normalny w kierunku dławienia 0,6->0 MPa (6->0 bar, 87->0 psi)	600 l/min
Przepływ normalny w kierunku bezzwrotnym przy ciśnieniu 0,6->0 MPa (6->0 bar, 87->0 psi)	570 l/min ... 680 l/min
Medium robocze	Sprężone powietrze wg ISO 8573-1:2010 [7:4:4]
Uwaga dotycząca medium roboczego/sterującego	Możliwa praca z powietrzem olejnym (po rozpoczęciu olejenia trzeba je kontynuować)
Zgodność z LABS	VDMA24364-B1/B2-L
Temperatura medium	-10 °C ... 60 °C
Znamionowy moment dokręcenia	5 Nm
Tolerancja znamionowego momentu dokręcenia	± 10%
Waga produktu	42 g
Materiał części z gwintem	Stop aluminium do przeróbki plastycznej
Informacja o materiałach	Zgodność z dyrektywą RoHS
Materiał uszczelnień	NBR
Materiał pierścienia zwalniającego	Polioksymetylen
Materiał śruby do regulacji	Mosiądz

Cechy	Wartość
Materiał przyłącza obrotowego	Cynkowy odlew kokilowy chromianowany