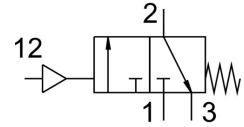


# Zawór załączający HEP-D-MAXI

Numer produktu: 193257

FESTO



## Karta danych

Cechy	Wartość
Konstrukcja	Zawór tłoczkowo-suwakowy
Sposób uruchamiania	pneumatyczny
Sposób uszczelnienia	miękki
Funkcja odpowietrzenia	bez dławienia
Pomocnicze sterowanie ręczne	brak
Sposób powrotu	sprężyna mechaniczna
Symbol	00991173
Funkcja zaworu	3/2 zamknięty monostabilny
Ciśnienie robocze	0 bar ... 16 bar
Ciśnienie pilota	3 bar ... 16 bar
Medium robocze	Sprężone powietrze wg ISO 8573-1:2010 [7:4:4] Gazy obojętne
Uwaga dotycząca medium roboczego/sterującego	Możliwa praca z powietrzem olejonym (po rozpoczęciu olejenia trzeba je kontynuować)
Klasa odporności korozyjnej wg normy Festo	2 - średnie obciążenie korozyjne
Informacja o materiałach	Zgodność z dyrektywą RoHS
Zgodność z LABS	VDMA24364-B1/B2-L
Temperatura medium	-10 °C ... 60 °C
Temperatura otoczenia	-10 °C ... 60 °C
Typ mocowania	Instalacja na przewodach Przy pomocy osprzętu
Pozycja montażu	dowolny
Kierunek przepływu	jednokierunkowy
Waga produktu	800 g
Przyłącze zasilania pilotów 12	G1/8
Klasa czystości powietrza na wyjściu	Sprężone powietrze wg ISO 8573-1:2010 [7:4:4] Gazy obojętne
Materiał uszczelnień	NBR
Materiał obudowy	Aluminiowy odlew ciśnieniowy