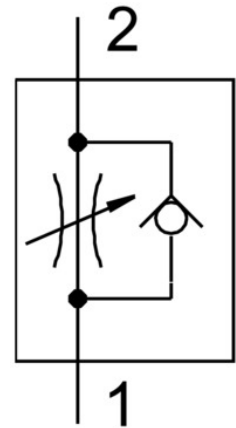



# Zawór dławiąco-zwrotny GR-QS-8

Numer produktu: 193970

FESTO



 General operating condition

## Karta danych

Cechy	Wartość
Funkcja zaworu	Funkcja zaworu dławiąco-zwrotnego
Przylącze pneumatyczne 1	QS-8
Przylącze pneumatyczne 2	QS-8
Element regulacyjny	Śruba radełkowa
Typ mocowania	opcjonalnie: Montaż na panelu przednim Przy pomocy otworów przelotowych Przy pomocy osprzętu
Przepływ normalny nominalny w kierunku dławienia	265 l/min
Przepływ normalny nominalny w kierunku zwrotnym	500 l/min
Ciśnienie robocze	0.2 bar ... 10 bar
Temperatura otoczenia	-10 °C ... 60 °C
Materiał obudowy	Wzmocniony poliamid
Ochrona przeciwwybuchowa	Należy przestrzegać informacji zawartych w certyfikacie. Strefa 1 (ATEX) Strefa 2 (ATEX) Strefa 21 (ATEX) Strefa 22 (ATEX)
Pozycja montażu	dowolny
Symbol	00991453
Medium robocze	Sprężone powietrze wg ISO 8573-1:2010 [7:4:4]
Uwaga dotycząca medium roboczego/sterującego	Możliwa praca z powietrzem olejnym (po rozpoczęciu olejenia trzeba je kontynuować)
Zgodność z LABS	VDMA24364-B1/B2-L
Temperatura medium	-10 °C ... 60 °C
Waga produktu	23 g
Informacja o materiałach	Zgodność z dyrektywą RoHS
Materiał uszczelnień	NBR
Materiał pierścienia zwalniającego	Polioksymetylen

Cechy	Wartość
Materiał głowicy radełkowej	Wzmocniony poliamid
Materiał śruby do regulacji	Stal wysokostopowa