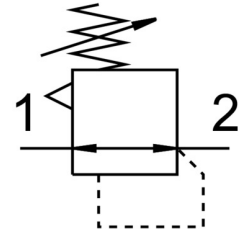


Regulator ciśnienia LRS-3/8-D-7-O-MIDI

Numer produktu: 194640

FESTO



 [General operating condition](#)

Karta danych

| Cechy | Wartość |
|--|---|
| Wielkość | Midi |
| Seria | D |
| Zabezpieczenie przed uruchomieniem | Pokrętko obrotowe ze zintegrowanym zamkiem |
| Pozycja montażu | dowolny |
| Konstrukcja | sterowany bezpośrednio membranowy zawór regulacyjny |
| Funkcja regulatora | Stale ciśnienie wyjściowe z kompensacją ciśnienia wstępnego z odpowietrzaniem wtórnym |
| Symbol | 00991540 |
| Wskaźnik ciśnienia | Przygotowanie dla G1/4 |
| Ciśnienie robocze | 0 bar ... 16 bar |
| Zakres regulacji ciśnienia | 0.5 bar ... 7 bar |
| Maks. histereza ciśnienia | 0.2 bar |
| Normalny przepływ nominalny | 3300 l/min |
| Medium robocze | Sprężone powietrze wg ISO 8573-1:2010 [7:4:4] Gazy obojętne |
| Uwaga dotycząca medium roboczego/sterującego | Możliwa praca z powietrzem olejonym (po rozpoczęciu olejenia trzeba je kontynuować) |
| Klasa odporności korozyjnej wg normy Festo | 2 - średnie obciążenie korozyjne |
| Zgodność z LABS | VDMA24364-B1/B2-L |
| Klasa czystości powietrza na wyjściu | Sprężone powietrze wg ISO 8573-1:2010 [7:4:4] Gazy obojętne |
| Temperatura medium | -10 °C ... 60 °C |
| Temperatura otoczenia | -10 °C ... 60 °C |
| Waga produktu | 1180 g |
| Typ mocowania | Montaż na panelu przednim Instalacja na przewodach Przy pomocy osprzętu |
| Przyłącze pneumatyczne 1 | G3/8 |
| Przyłącze pneumatyczne 2 | G3/8 |
| Informacja o materiałach | Zgodność z dyrektywą RoHS |
| Materiał płyty przyłączeniowej | Cynkowy odlew kokilowy |
| Materiał uszczelnień | NBR |
| Materiał obudowy | Cynkowy odlew kokilowy |