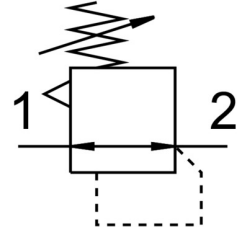


# Precyzyjny regulator ciśnienia LRPS-1/4-2,5

Numer produktu: 194691

FESTO



## Karta danych

Cechy	Wartość
Zabezpieczenie przed uruchomieniem	Pokrętło obrotowe ze zintegrowanym zamkiem
Pozycja montażu	dowolny
Konstrukcja	wstępnie wysterowany precyzyjny regulator membranowy
Funkcja regulatora	Stałe ciśnienie wyjściowe z odpowietrzaniem wtórnym
Symbol	00991540
Wskaźnik ciśnienia	Przygotowanie dla G1/8
Ciśnienie robocze	0.1 MPa ... 1.2 MPa
Ciśnienie robocze	1 bar ... 12 bar
Zakres regulacji ciśnienia	0.05 bar ... 2.5 bar
Maks. histereza ciśnienia	0.02 bar
Normalny przepływ nominalny	1800 l/min
Medium robocze	Sprężone powietrze wg ISO 8573-1:2010 [7:4:4] Gazy obojętne
Uwaga dotycząca medium roboczego/sterującego	Praca z olejnym powietrzem nie jest możliwa
Zgodność z LABS	VDMA24364-B1/B2-L
Temperatura medium	-10 °C ... 60 °C
Temperatura otoczenia	-10 °C ... 60 °C
Waga produktu	410 g
Typ mocowania	Montaż na panelu przednim Instalacja na przewodach Przy pomocy osprzętu
Przyłącze pneumatyczne 1	G1/4
Przyłącze pneumatyczne 2	G1/4
Informacja o materiałach	Zgodność z dyrektywą RoHS
Materiał uszczelnień	NBR
Materiał obudowy	Aluminium