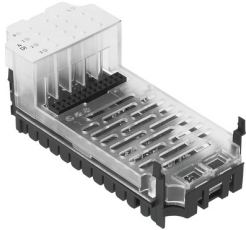


# Moduł wejść CPX-4DE

Numer produktu: 195752

FESTO



 General operating condition

## Karta danych

Cechy	Wartość
Wymiary szer. x dł. x wys.	(wraz z blokiem łączącym i techniką przyłączy) 50 mm x 107 mm x 50 mm
Waga produktu	39 g
Temperatura otoczenia	-5 °C ... 50 °C
Temperatura przechowywania	-20 °C ... 70 °C
Stopień ochrony	W zależności od bloku przyłączeniowego
Klasa odporności korozyjnej wg normy Festo	1 - niskie obciążenie korozyjne (w stanie zamontowanym)
Zgodność z LABS	VDMA24364-B2-L
Materiał obudowy	Wzmocniony poliamid PC
Diody LED	1 diagnostyka ogólna 4 status kanału
Diagnostyka	Zwarcie/przebieżenie na kanał
Parametryzacja	Czas opóźnienia dla wejść Czas wydłużenia sygnału Sposób działania po zwarcu Monitorowanie modułu
Zakres napięcia roboczego DC	18 V ... 30 V
Znamionowe napięcie robocze DC	24 V
Wewnętrzny pobór prądu przy nominalnym napięciu roboczym	Typ. 15 mA
Liczba wejść	4
Charakterystyka wejść	IEC1131-T2
Poziom przełączania	Sygnal 0: $\leq 5$ V Sygnal 1: $\geq 11$ V
Logika przełączania wejść	PNP (przełączanie do plusa)
Czas eliminacji odbić styków	3 ms (możliwość parametryzacji 0,1 ms, 10 ms, 20 ms)
Maks. sumaryczne natężenie prądu na wejściach na moduł	0.7 A
Izolacja elektryczna między kanałami	nie
Izolacja elektryczna, kanał – magistrala wewnętrzna	nie
Zabezpieczenie (przeciwzwarciove)	wewnętrzny bezpiecznik elektroniczny na moduł