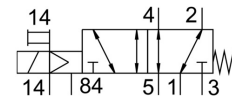
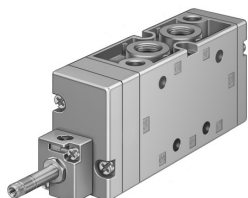


# Elektrozawór MFH-5-3/8-S-B

Numer produktu: 19706

FESTO



## Karta danych

| Cechy  | Wartość  |
|--|--|
| Funkcja zaworu                               | 5/2 monostabilny   |
| Sposób uruchamiania                          | elektrycznie   |
| Szerokość zabudowy                           | 40 mm  |
| Normalny przepływ nominalny                  | 2000 l/min   |
| Pneumatyczne przyłącze robocze               | G3/8   |
| Ciśnienie robocze                            | -0.09 MPa ... 1 MPa  |
| Ciśnienie robocze                            | -0.9 bar ... 10 bar  |
| Konstrukcja                                  | Zawór tłoczkowo-suwakowy   |
| Sposób powrotu                               | sprężyna mechaniczna   |
| Średnica nominalna                           | 12 mm  |
| Szerokość modułu                             | 41 mm  |
| Funkcja odpowietrzenia                       | z możliwością dławienia  |
| Sposób uszczelnienia                         | miękki   |
| Pozycja montażu                              | dowolny  |
| Pomocnicze sterowanie ręczne                 | bez blokady  |
| Rodzaj sterowania                            | sterowanie pilotem   |
| Przyłącze zasilania powietrzem pilotów       | zewn.  |
| Kierunek przepływu                           | rewersyjny   |
| Symbol                                       | 00991025   |
| Pokrycie                                     | przekrycie dodatnie  |
| Ciśnienie pilota                             | 0.25 MPa ... 1 MPa   |
| Ciśnienie pilota                             | 2.5 bar ... 10 bar   |
| Maks. częstotliwość przełączania             | 3 Hz   |
| Czas wyłączenia                              | 56 ms  |
| Czas włączania                               | 20 ms  |
| Maks. dodatni impuls testowy przy sygnale 0  | 2200 μs  |
| Maks. ujemny impuls testowy na 1 sygnale     | 3700 μs  |
| Medium robocze                               | Sprężone powietrze wg ISO 8573-1:2010 [7:4:4]                                      |
| Uwaga dotycząca medium roboczego/sterującego | Możliwa praca z powietrzem olejnym (po rozpoczęciu olejenia trzeba je kontynuować) |
| Klasa odporności korozyjnej wg normy Festo   | 1 - niskie obciążenie korozyjne  |
| Zgodność z LABS                              | VDMA24364-B1/B2-L  |
| Temperatura przechowywania                   | -40 °C ... 60 °C   |
| Temperatura medium                           | -10 °C ... 60 °C   |
| Medium sterujące (dla pilotów)               | Sprężone powietrze wg ISO 8573-1:2010 [7:4:4]                                      |
| Temperatura otoczenia                        | -5 °C ... 40 °C  |

| Cechy                              | Wartość   |
|------------------------------------|---|
| Waga produktu                      | 630 g   |
| Przyłącze elektryczne              | przez cewkę F, na osobne zamówienie                               |
| Typ mocowania                      | opcjonalnie:<br>na listwie PR<br>Przy pomocy otworów przelotowych |
| Przyłącze odpowietrzania pilota 84 | M5  |
| Przyłącze zasilania pilotów 14     | G1/8  |
| Przyłącze pneumatyczne 1           | G3/8  |
| Przyłącze pneumatyczne 2           | G3/8  |
| Przyłącze pneumatyczne 3           | G3/8  |
| Przyłącze pneumatyczne 4           | G3/8  |
| Przyłącze pneumatyczne 5           | G3/8  |
| Informacja o materiałach           | Zgodność z dyrektywą RoHS   |
| Materiał uszczelnień               | NBR   |
| Materiał obudowy                   | Aluminiowy odlew ciśnieniowy                                      |