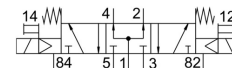
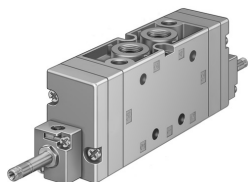


Elektrozawór MFH-5/3B-3/8-B

Numer produktu: 19709

FESTO



Karta danych

| Cechy | Wartość |
|--|--|
| Funkcja zaworu | 5/3 zasilony |
| Sposób uruchamiania | elektrycznie |
| Szerokość zabudowy | 40 mm |
| Normalny przepływ nominalny | 2600 l/min |
| Pneumatyczne przyłącze robocze | G3/8 |
| Ciśnienie robocze | 0.3 MPa ... 1 MPa |
| Ciśnienie robocze | 3 bar ... 10 bar |
| Konstrukcja | Zawór tłoczkowo-suwakowy |
| Sposób powrotu | sprężyna mechaniczna |
| Średnica nominalna | 12 mm |
| Szerokość modułu | 41 mm |
| Funkcja odpowietrzenia | z możliwością dławienia |
| Sposób uszczelnienia | miękki |
| Pozycja montażu | dowolny |
| Pomocnicze sterowanie ręczne | bez blokady |
| Rodzaj sterowania | sterowanie pilotem |
| Przyłącze zasilania powietrzem pilotów | wew. |
| Kierunek przepływu | jednokierunkowy |
| Symbol | 00991034 |
| Pokrycie | przekrycie dodatnie |
| Maks. częstotliwość przełączania | 3 Hz |
| Czas wyłączenia | 118 ms |
| Czas włączania | 25 ms |
| Czas przełączania | 78 ms |
| Maks. dodatni impuls testowy przy sygnale 0 | 2200 μs |
| Maks. ujemny impuls testowy na 1 sygnale | 3700 μs |
| Medium robocze | Sprężone powietrze wg ISO 8573-1:2010 [7:4:4] |
| Uwaga dotycząca medium roboczego/sterującego | Możliwa praca z powietrzem olejnym (po rozpoczęciu olejenia trzeba je kontynuować) |
| Klasa odporności korozyjnej wg normy Festo | 1 - niskie obciążenie korozyjne |
| Zgodność z LABS | VDMA24364-B1/B2-L |
| Temperatura przechowywania | -40 °C ... 60 °C |
| Temperatura medium | -10 °C ... 60 °C |
| Temperatura otoczenia | -5 °C ... 40 °C |
| Waga produktu | 780 g |
| Przyłącze elektryczne | przez cewkę F, na osobne zamówienie |

| Cechy | Wartość |
|------------------------------------|---|
| Typ mocowania | opcjonalnie: na listwie PR Przy pomocy otworów przelotowych |
| Przyłącze odpowietrzania pilota 82 | M5 |
| Przyłącze odpowietrzania pilota 84 | M5 |
| Przyłącze pneumatyczne 1 | G3/8 |
| Przyłącze pneumatyczne 2 | G3/8 |
| Przyłącze pneumatyczne 3 | G3/8 |
| Przyłącze pneumatyczne 4 | G3/8 |
| Przyłącze pneumatyczne 5 | G3/8 |
| Informacja o materiałach | Zgodność z dyrektywą RoHS |
| Materiał uszczelnień | NBR |
| Materiał obudowy | Aluminiowy odlew ciśnieniowy |