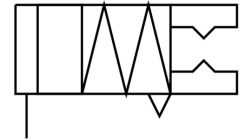
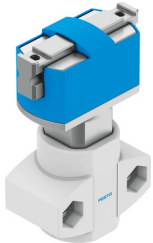


Chwytek równoległy HGPM-12-EO-G6

Numer produktu: 197565

FESTO



Karta danych

| Cechy | Wartość |
|---|---|
| Wielkość | 12 |
| Skok na szczękę chwytającą | 3 mm |
| Maks. zmiennność | 0.2 mm |
| Dokładność powtarzalności chwytaka | ≤0.05 mm |
| Liczba szczęk chwytaka | 2 |
| Typ napędu | pneumatyczny |
| Sposób działania | Jednostronnego działania otwarty |
| Funkcja chwytaka | Równoległe |
| Zabezpieczenie siły chwytania | brak |
| Konstrukcja | Równia pochyła |
| Sygnalizacja położenia | brak |
| Symbol | 00991897 |
| Całkowita siła chwytu przy 0,6 MPa (6 bar, 87 psi), otwieranie | 27 N |
| Ciśnienie robocze | 4 bar ... 8 bar |
| Maks. częstotliwość robocza chwytaka | 4 Hz |
| Min. czas otwarcia przy 0,6 MPa (6 bar, 87 psi) | 11 ms |
| Min. czas zamykania przy 0,6 MPa (6 bar, 87 psi) | 3.7 ms |
| Medium robocze | Sprężone powietrze wg ISO 8573-1:2010 [7:4:4] |
| Uwaga dotycząca medium roboczego/sterującego | Możliwa praca z powietrzem olejonym (po rozpoczęciu olejenia trzeba je kontynuować) |
| Klasa odporności korozyjnej wg normy Festo | 1 - niskie obciążenie korozyjne |
| Zgodność z LABS | VDMA24364-B2-L |
| Temperatura otoczenia | 5 °C ... 60 °C |
| Siła sprężyny, kompensacja skoku | 10 N ... 23 N |
| Siła chwytu na szczękę chwytającą przy 0,6 MPa (6 bar, 87 psi), zamykanie | 13.5 N |
| Maks. siła na szczękach chwytaka Fz, statyczna | 30 N |
| Maks. moment na szczęce chwytaka Mx, statyczny | 0.5 Nm |
| Maks. moment na szczęce chwytaka My statyczny | 0.5 Nm |
| Maks. moment na szczęce chwytaka Mz statyczny | 0.5 Nm |
| Waga produktu | 62 g |
| Typ mocowania | Przy pomocy otworów przelotowych |
| Przyłącze pneumatyczne | M3 |
| Informacja o materiałach | Zgodność z dyrektywą RoHS |
| Materiał zaślepki | Polioksymetylen |

| Cechy | Wartość |
|--------------------------|---------------------------|
| Materiał obudowy | Stop aluminium, anodowany |
| Materiał szczęk chwytaka | Stal wysokostopowa |