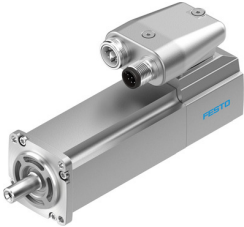


Silnik serwo EMME-AS-40-S-LV-ASB

Numer produktu: 2082430

FESTO



Karta danych

Cechy	Wartość
Temperatura otoczenia	-10 °C ... 40 °C
Temperatura przechowywania	-20 °C ... 70 °C
Względna wilgotność powietrza	0 - 90%
Spełnia normę	IEC 60034
Klasa izolacji	F
Klasa ratingowa zgodnie z EN 60034-1	S1
Stopień ochrony	IP21
Przyłącza elektryczne	Wtyczka
Informacja o materiałach	Zgodność z dyrektywą RoHS
Klasa odporności korozyjnej wg normy Festo	0 - Brak obciążenia korozyjnego
Zgodność z LABS	VDMA24364-strefa III
Certyfikacja	RCM Mark c UL us - Recognized (OL)
Znak CE (patrz deklaracja zgodności)	Zgodnie z dyrektywą kompatybilności elektromagnetycznej UE Zgodnie z dyrektywą niskonapięciową UE zgodnie z dyrektywą UE RoHS
Znak UKCA (patrz deklaracja zgodności)	wg przepisów UK dot. EMV wg przepisów UK dot. urządzeń elektrycznych wg przepisów UK RoHS
Znamionowe napięcie robocze DC	360 V
Napięcie nominalne DC	360 V
Typ uzwojenia	Gwiazda wewn.
Liczba par biegunów	2
Moment obrotowy postojowy	0.18 Nm
Znamionowy moment obrotowy	0.12 Nm
Szczytowy moment obrotowy	0.7 Nm
Znamionowa prędkość obrotowa	9000 1/min
Maks. prędkość obrotowa	10000 1/min
Moc znamionowa silnika	110 W
Prąd ciągły w stanie spoczynku	0.8 A
Prąd znamionowy, silnik	0.7 A
Prąd szczytowy	3.2 A
Stała silnika	0.171 Nm/A
Stała napięcia faza-faza	13.5 mVmin
Rezystancja uzwojenia faza-faza	25.6 Ohm
Indukcyjność uzwojenia faza-faza	9.95 mH
Całkowity wyjściowy moment bezwładności	0.055 kgcm ²

Cechy	Wartość
Waga produktu	650 g
Dopuszczalne osiowe obciążenie wałka	12 N
Dopuszczalne promieniowe obciążenie wałka	105 N
Czujnik położenia wirnika	Enkoder bezwzględny, jednoobrotowy
Czujnik położenia wirnika, interfejs	HIPERFACE®
Zasada pomiaru czujnika położenia wirnika	pojemnościowy
Czujnik położenia wirnika, okresy sinusoidalne/kosinusoidalne na obrót	16
Czujnik położenia wirnika, typowa rozdzielczość	12 bit
Czujnik położenia wirnika, typowa dokładność kątowa	20 arcmin
Moment trzymający hamulca	0.4 Nm
Napięcie robocze DC, hamulec	24 V
Pobór mocy hamulca	8 W
Masowy moment bezwładności, hamulec	0.014 kgcm ²
Cykle przełączania, hamulec	5 mln uruchomień bez obciążenia (bez tarcia!)
MTTF, części składowe	371 lat, hamulec
MTTFd, części składowe	340 lat, czujnik położenia wirnika