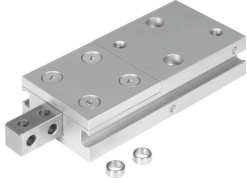


Separator HPVS-14-40-A

Numer produktu: 2095361

FESTO



Karta danych

Cechy	Wartość
Skok	40 mm
Ø tłoka	14 mm
Maks. zamiennosc	0.3 mm
Maks. luz popychacza Sx	0.05 mm
Maks. luz popychacza Sz	0.03 mm
Maks. luz katowy szczek chwytajacych ax	0.07 deg
Maks. luz katowy szczeki chwytaka ay	0.12 deg
Maks. luz katowy szczeki chwytaka az	0.175 deg
Mocowanie szczek zewnetrznych	Otwor przelotowy
Amortyzacja	Brak amortyzacji
Pozycja montazu	dowolny
Sposob dzialania	dwustronnego dzialania
Konstrukcja	Tloczynko zabezpieczony przed obrotem
Sygnalizacja polozenia	do wylacznika zblizeniowego
Symbol	00991216
Zabezpieczenie przed obrotem / prowadzenie	Prowadnica czterokatna
Cisnienie robocze	3 bar ... 8 bar
Czas wysuwu	105 ms
Czas powrotu	150 ms
Powtarzalnosc	0.15 mm
Medium robocze	Sprężone powietrze wg ISO 8573-1:2010 [7:4:4]
Uwaga dotycząca medium roboczego/sterującego	Możliwa praca z powietrzem olejnym (po rozpoczęciu olejenia trzeba je kontynuować)
Klasa odporności korozyjnej wg normy Festo	2 - średnie obciążenie korozyjne
Zgodność z LABS	VDMA24364-B2-L
Temperatura otoczenia	5 °C ... 60 °C
Maks. siła Fz na szczęce, statyczna	100 N
Maks. moment na palcu Mr statyczny	5 Nm
Maks. moment na szczęce, Mx statyczny	5 Nm
Maks. moment na palcu, My statyczny	5 Nm
Siła teoretyczna przy 0,6 MPa (6 bar, 87 psi), wycofanie	75 N
Siła teoretyczna przy 0,6 MPa (6 bar, 87 psi), przy wysuwie	90 N
Waga produktu	290 g
Maks. masa na zewnętrzny palec chwytaka	150 g
Przyłącza alternatywne	M5

Cechy	Wartość
Typ mocowania	opcjonalnie: Przy pomocy gwintu wew. i tulejki centrującej Przy pomocy otworu przelotowego i tulejki centrującej
Przyłącze pneumatyczne	M5
Informacja o materiałach	Zgodność z dyrektywą RoHS