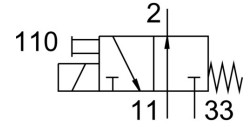


# Elektrozawór MOCH-3-1/8

Numer produktu: 2211

FESTO



[PDF](#) General operating condition

## Karta danych

Cechy	Wartość
Funkcja zaworu	3/2 otwarty, monostabilny
Sposób uruchamiania	elektrycznie
Normalny przepływ nominalny	70 l/min
Pneumatyczne przyłącze robocze	G1/8
Ciśnienie robocze	0 MPa ... 0.7 MPa
Ciśnienie robocze	0 bar ... 7 bar
Konstrukcja	Zawór gniazdowy ze sprężyną powrotną
Sposób powrotu	sprężyna mechaniczna
Stopień ochrony	IP65
Średnica nominalna	2.5 mm
Sposób uszczelnienia	miękki
Pomocnicze sterowanie ręczne	z blokadą
Rodzaj sterowania	bezpośrednie
Kierunek przepływu	jednokierunkowy
Symbol	00991322
Czas wyłączenia	13 ms
Czas włączania	12 ms
Czas pracy ciągłej	100%

Cechy	Wartość
Parametry cewki	110 V AC: 50/60 Hz, pobór mocy przy załączaniu 30,0 VA, moc podtrzymania 22,0 VA 110 V DC: 12,7 W 120 V AC: 60 Hz, pobór mocy przy załączaniu 30,0 VA, moc podtrzymania 22,0 VA 12 V AC: 50 Hz, pobór mocy przy załączaniu 30,0 VA, moc podtrzymania 22,0 VA 12 V DC: 11,7 W 220 V AC: 50/60 Hz, pobór mocy przy załączaniu 30,0 VA, moc podtrzymania 22,0 VA 220 V DC: 15,0 W 240 V AC: 50 Hz, pobór mocy przy załączaniu 30,0 VA, moc podtrzymania 22,0 VA 240 V DC: 17,9 W 24 V AC: 50 Hz, pobór mocy przy załączaniu 30,0 VA, moc podtrzymania 22,0 VA 24 V DC: 11,0 W 380 V AC: 50/60 Hz, pobór mocy przy załączaniu 30,0 VA, moc podtrzymania 22,0 VA 42 V AC: 50/60 Hz, pobór mocy przy załączaniu 30,0 VA, moc podtrzymania 22,0 VA 42 V DC: 12,0 W 48 V AC: 50 Hz, pobór mocy przy załączaniu 30,0 VA, moc podtrzymania 22,0 VA 96 V DC: 11,0 W
Medium robocze	Sprężone powietrze wg ISO 8573-1:2010 [7:4:4]
Zgodność z LABS	VDMA24364-C1-L
Temperatura przechowywania	-40 °C ... 100 °C
Temperatura medium	-10 °C ... 60 °C
Temperatura otoczenia	-5 °C ... 40 °C
Typ mocowania	Przy pomocy otworów przelotowych
Przyłącze pneumatyczne 1	G1/8
Przyłącze pneumatyczne 2	G1/8
Przyłącze pneumatyczne 3	G1/8
Informacja o materiałach	Zgodność z dyrektywą RoHS