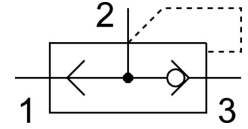
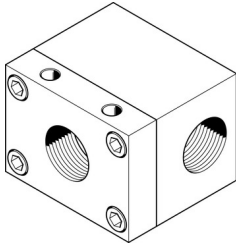


# Zawór szybkiego odpowietrzania SE-3/4

Numer produktu: 2280

FESTO



## Karta danych

| Cechy  | Wartość  |
|--|--|
| Funkcja zaworu   | Szybkie odpowietrzanie   |
| Przyłącze pneumatyczne 1   | G3/4   |
| Przyłącze pneumatyczne 2   | G3/4   |
| Typ mocowania  | Przy pomocy otworów przelotowych   |
| Normalny przepływ nominalny, odpowietrzenie 0,6-→0,5 MPa (6-→5 bar, 87-→72,5 psi)            | 7500 l/min   |
| Normalne nominalne natężenie przepływu, napowietrzanie 0,6-→0,5 MPa (6-→5 bar, 87-→72,5 psi) | 2500 l/min   |
| Ciśnienie robocze  | 0.5 bar ... 10 bar   |
| Temperatura otoczenia  | -20 °C ... 75 °C   |
| Materiał obudowy   | Stop aluminium do przeróbki plastycznej anodowany                                  |
| Medium robocze   | Sprężone powietrze wg ISO 8573-1:2010 [7:4:4]                                      |
| Średnica nominalna   | 19 mm  |
| Pozycja montażu  | dowolny  |
| Symbol   | 00991459   |
| Uwaga dotycząca medium roboczego/sterującego   | Możliwa praca z powietrzem olejnym (po rozpoczęciu olejenia trzeba je kontynuować) |
| Zgodność z LABS  | VDMA24364-B1/B2-L  |
| Temperatura medium   | -20 °C ... 75 °C   |
| Waga produktu  | 710 g  |
| Przyłącze pneumatyczne 3   | G3/4   |
| Informacja o materiałach   | Zgodność z dyrektywą RoHS  |
| Materiał uszczelnień   | NBR  |