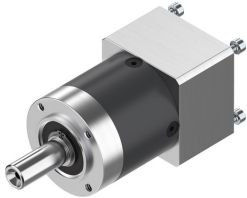


Przekładnia EMGA-40-P-G5-EAS-40

Numer produktu: 2297685

FESTO



Karta danych

| Cechy | Wartość |
|---|---------------------------|
| Wielkość kołnierza przekładni | 40 mm |
| Wielkość kołnierza silnika | 40 mm |
| Luz skrętny | 0.25 deg |
| Typ przekładni | Przekładnia planetarna |
| Przełożenie przekładni | 5:1 |
| Maks. prędkość obrotowa napędu | 18000 1/min |
| Temperatura robocza przekładni | -25 °C ... 90 °C |
| Zgodność z LABS | VDMA24364-B2-L |
| Stopień ochrony | IP54 |
| Ciągły wyjściowy moment obrotowy | 14 Nm |
| Masowy moment bezwładności, przekładnia | 0.019 kgcm ² |
| Maks. wyjściowy moment obrotowy | 22 Nm |
| Maks. efektywność | 98 % |
| Sztywność skrętna | 1 Nm/arcmin |
| Waga produktu | 350 g |
| Interfejs przekładni, wałek wyjściowy | 40G |
| Interfejs przekładni, napęd | 40P |
| Informacja o materiałach | Zgodność z dyrektywą RoHS |