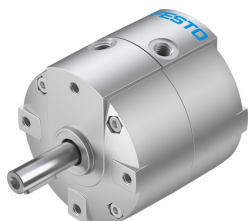


# Napęd wahadłowy DRVS-32-90-P-EX4

Numer produktu: 2536496

FESTO



## Karta danych

| Cechy  | Wartość   |
|--|---|
| Wielkość   | 32  |
| Kąt amortyzacji  | 0.5 deg   |
| Kąt obrotu   | 0 deg ... 90 deg  |
| Dopuszczalny promień ogranicznika                            | 28 mm   |
| Amortyzacja  | elastyczne pierścienie/płytki amortyzujące z obu stron  |
| Pozycja montażu  | dowolny   |
| Sposób działania   | dwustronnego działania  |
| Konstrukcja  | Tłok łopatkowy  |
| Sygnalizacja położenia                                       | do wyłącznika zbliżeniowego   |
| Symbol   | 00991265  |
| Warianty   | Walek prosty  |
| Ciśnienie robocze  | 0.2 MPa ... 0.8 MPa   |
| Ciśnienie robocze  | 2 bar ... 8 bar   |
| Maks. częstotliwość obrotowa przy 0,6 MPa (6 bar, 87 psi)    | 3 Hz  |
| Powtarzalność  | 1 deg   |
| Znak CE (patrz deklaracja zgodności)                         | zgodność z dyrektywą UE dot. ochrony przeciwwybuchowej (ATEX)   |
| Znak UKCA (patrz deklaracja zgodności)                       | wg przepisów UK EX  |
| Certyfikacja w zakresie ochrony przeciwwybuchowej Ex poza UE | EPL Db (GB)<br>EPL Gb (GB)  |
| Ochrona przeciwwybuchowa                                     | Strefa 1 (ATEX)<br>Strefa 1 (UKEX)<br>Strefa 2 (ATEX)<br>Strefa 21 (ATEX)<br>Strefa 21 (UKEX)<br>Strefa 22 (ATEX) |
| ATEX-Kategoria: gaz  | II 2G   |
| ATEX-Kategoria: pył  | II 2D   |
| Rodzaj zabezpieczenia przed zapłonem dla gazu                | Ex h IIC T4 Gb X  |
| Ex-Rodzaj ochrony przed zapłonem pyłów                       | Ex h IIIC T120°C Db X   |
| Ochrona przeciwwybuchowa Ex— temperatura otoczenia           | 0°C ≤ Ta ≤ +60°C  |
| Medium robocze   | Sprężone powietrze wg ISO 8573-1:2010 [7:4:4]   |
| Uwaga dotycząca medium roboczego/sterującego                 | Możliwa praca z powietrzem olejnym (po rozpoczęciu olejenia trzeba je kontynuować)                                |
| Klasa odporności korozyjnej wg normy Festo                   | 1 - niskie obciążenie korozyjne   |
| Zgodność z LABS  | VDMA24364-B2-L  |
| Temperatura otoczenia  | 0 °C ... 60 °C  |
| Maks. siła zderzenia   | 480 N   |

| <b>Cechy</b>   | <b>Wartość</b>                           |
|--|--|
| Maks. siła osiowa  | 75 N                                     |
| Maks. siła promieniowa                                   | 200 N                                    |
| Teoretyczny moment obrotowy przy 0,6 MPa (6 bar, 87 psi) | 10 Nm                                    |
| Dopuszczalny masowy moment bezwładności                  | 0.02 kgm <sup>2</sup>                    |
| Waga produktu  | 928 g                                    |
| Typ mocowania  | Przy pomocy gwintu wewnętrznego          |
| Przyłącze pneumatyczne                                   | G1/8                                     |
| Informacja o materiałach                                 | Zgodność z dyrektywą RoHS                |
| Materiał wałka napędu                                    | Stal nikielowa                           |
| Materiał uszczelnień                                     | TPE-U(PU)                                |
| Materiał obudowy   | Odlew ciśnieniowy aluminium, lakierowany |