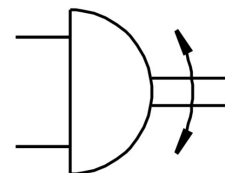
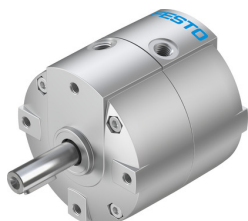


Napęd wahadłowy DRVS-32-270-P-EX4

Numer produktu: 2536498

FESTO



Karta danych

| Cechy | Wartość |
|--|---|
| Wielkość | 32 |
| Kąt amortyzacji | 0.5 deg |
| Kąt obrotu | 0 deg ... 270 deg |
| Dopuszczalny promień ogranicznika | 28 mm |
| Amortyzacja | elastyczne pierścienie/płytki amortyzujące z obu stron |
| Pozycja montażu | dowolny |
| Sposób działania | dwustronnego działania |
| Konstrukcja | Tłok łopatkowy |
| Sygnalizacja położenia | do wyłącznika zbliżeniowego |
| Symbol | 00991265 |
| Warianty | Walek prosty |
| Ciśnienie robocze | 0.2 MPa ... 0.8 MPa |
| Ciśnienie robocze | 2 bar ... 8 bar |
| Maks. częstotliwość obrotowa przy 0,6 MPa (6 bar, 87 psi) | 2 Hz |
| Powtarzalność | 1 deg |
| Znak CE (patrz deklaracja zgodności) | zgodność z dyrektywą UE dot. ochrony przeciwwybuchowej (ATEX) |
| Znak UKCA (patrz deklaracja zgodności) | wg przepisów UK EX |
| Certyfikacja w zakresie ochrony przeciwwybuchowej Ex poza UE | EPL Db (GB) EPL Gb (GB) |
| Ochrona przeciwwybuchowa | Strefa 1 (ATEX) Strefa 1 (UKEX) Strefa 2 (ATEX) Strefa 21 (ATEX) Strefa 21 (UKEX) Strefa 22 (ATEX) |
| ATEX-Kategoria: gaz | II 2G |
| ATEX-Kategoria: pył | II 2D |
| Rodzaj zabezpieczenia przed zapłonem dla gazu | Ex h IIC T4 Gb X |
| Ex-Rodzaj ochrony przed zapłonem pyłów | Ex h IIIC T120°C Db X |
| Ochrona przeciwwybuchowa Ex— temperatura otoczenia | 0°C ≤ Ta ≤ +60°C |
| Medium robocze | Sprężone powietrze wg ISO 8573-1:2010 [7:4:4] |
| Uwaga dotycząca medium roboczego/sterującego | Możliwa praca z powietrzem olejnym (po rozpoczęciu olejenia trzeba je kontynuować) |
| Klasa odporności korozyjnej wg normy Festo | 1 - niskie obciążenie korozyjne |
| Zgodność z LABS | VDMA24364-B2-L |
| Temperatura otoczenia | 0 °C ... 60 °C |
| Maks. siła zderzenia | 480 N |

| Cechy | Wartość |
|--|--|
| Maks. siła osiowa | 75 N |
| Maks. siła promieniowa | 200 N |
| Teoretyczny moment obrotowy przy 0,6 MPa (6 bar, 87 psi) | 10 Nm |
| Dopuszczalny masowy moment bezwładności | 0.02 kgm ² |
| Waga produktu | 896 g |
| Typ mocowania | Przy pomocy gwintu wewnętrznego |
| Przyłącze pneumatyczne | G1/8 |
| Informacja o materiałach | Zgodność z dyrektywą RoHS |
| Materiał wałka napędu | Stal nikielowa |
| Materiał uszczelnień | TPE-U(PU) |
| Materiał obudowy | Odlew ciśnieniowy aluminium, lakierowany |